

RESUM PROGRAMA NECESSITATS INSTITUT ESCOLA 2 LÍNIES				PROJECTE							
				nombre	m2 unitat	total m2	% pèrdua respecte criteris	total m2	total m2	total m2	
Aules infantil 2m2/alumne											
Aules primària i secundària 1,5m2/alumne											
(*) Blau: Espais normatius											
(*) Verd: Espai normatiu sense superfície determinada											
Vermell: Espais susceptibles de ser oberts											
Negre: Espais i serveis imprescindibles pel funcionament				nombre	m2	total m2					
<b>Aula</b>				<b>26</b>	<b>60 (55+5)</b>	<b>1360</b>					
1 Aula música (1) + 1 Aula plàstica - audiovisuals (1) + 2 Aula/espai complementari (AFA reco 2 AC mes)				4	50	200					
Espai desdoblament (*)				3	25	75					
Espai recolzament/reforc (*)				3	25	75					
Taller / Laboratori / Biblioteca (AFA recomana segon laboratori)				3	80/60/75	215					
Espais d'ús comú:											
Cuina (65+5) + Lavabos - vestidor PND (6)				1		76					
Menjador (*)				1	250	250					
Vestidors				1	90	90					
<i>Citeris. Hi ha d'haver espai Taquilles (tot i que no es dibuixi en prj)</i>											
Gimnas / Escenari				1	=200+30	230					
Psico infantil				1	55	55					
<i>AFA recomanació. Espai extra amb Despatx (175 m2) i Aula Plàstica</i>											
<b>Despatxos</b>				<b>10</b>	<b>15 m2 (3) /10 m2 (6)</b>	<b>105</b>					
Despatx / Tutoria - Despatx us indiv				5	10	50					
<i>AFA recomanació. despatx per Orientació (psicopedagoga).</i>											
Despatx Alumnes / AMPA				2		30					
Despatxos Equip Directiu				3		35					
Consergeria-reprografia				1	10	10					
Secretaria				1	30	30					
Sala de professorat (*)				1	90	90					
Departaments				4	20	80					
Arxiu *				1	4	4					
Vestíbul											
E3 Nou - Vestíbul amb punt de control (accés 200 alumnes) - 1er PR - 4 PR				1	96,71	96,71					
E3 Nou - Vestíbul sense punt de control (accés de 500 alumnes) de PR de PR - 4 CURS De ESO				1	36,15	36,15					
Magatzem				1		100					
Àrea de bicicletes:0,5m2/alumne						120					
2 Pistes poliesportives				2	32x44 ml ; 19x32 ml	2016					
zona jocs (150+600)				2		750					
zona jocs aules exteriors infantils (30)				1		30					
<i>Jardi Zona Triangle - Reramur (150 m2)</i>											
<i>Coberta Ed.Actu (195 m2)</i>											
<i>Coberta Ed.Londres Nou (200 m2)</i>											
<b>Total Espais Exteriors:</b>						<b>2796</b>					

**Total m2 INTERIORS per un altre us 586 586**

**Total m2 INTERIORS que falta per us Institut-Escola -448 -810**

**Total m2 INTERIORS que falta per us Institut-Escola -448 -810**

**Total m2 INTERIORS que falta per us Institut-Escola -448 -810**

**Total m2 INTERIORS que falta per us Institut-Escola -448 -810**

**Total m2 INTERIORS que falta per us Institut-Escola -448 -810**

**Total m2 INTERIORS que falta per us Institut-Escola -448 -810**

**Total m2 INTERIORS que falta per us Institut-Escola -448 -810**

**Total m2 INTERIORS que falta per us Institut-Escola -448 -810**

**Total m2 INTERIORS que falta per us Institut-Escola -448 -810**

**Total m2 INTERIORS que falta per us Institut-Escola -448 -810**

**Total m2 INTERIORS que falta per us Institut-Escola -448 -810**

**Total m2 INTERIORS que falta per us Institut-Escola -448 -810**

**Total m2 INTERIORS que falta per us Institut-Escola -448 -810**

**Total m2 INTERIORS que falta per us Institut-Escola -448 -810**

**Total m2 INTERIORS que falta per us Institut-Escola -448 -810**

**Total m2 INTERIORS que falta per us Institut-Escola -448 -810**

**Total m2 INTERIORS que falta per us Institut-Escola -448 -810**

**Total m2 INTERIORS que falta per us Institut-Escola -448 -810**

**Total m2 INTERIORS que falta per us Institut-Escola -448 -810**

**Total m2 INTERIORS que falta per us Institut-Escola -448 -810**

**Total m2 INTERIORS que falta per us Institut-Escola -448 -810**

**Total m2 INTERIORS que falta per us Institut-Escola -448 -810**

**Total m2 INTERIORS que falta per us Institut-Escola -448 -810**

**Total m2 INTERIORS que falta per us Institut-Escola -448 -810**

**Total m2 INTERIORS que falta per us Institut-Escola -448 -810**

**Total m2 INTERIORS que falta per us Institut-Escola -448 -810**

**Total m2 INTERIORS que falta per us Institut-Escola -448 -810**

**Total m2 INTERIORS que falta per us Institut-Escola -448 -810**

**Total m2 INTERIORS que falta per us Institut-Escola -448 -810**

**Total m2 INTERIORS que falta per us Institut-Escola -448 -810**

**Total m2 INTERIORS que falta per us Institut-Escola -448 -810**

**Total m2 INTERIORS que falta per us Institut-Escola -448 -810**

**Total m2 INTERIORS que falta per us Institut-Escola -448 -810**

**Total m2 INTERIORS que falta per us Institut-Escola -448 -810**

**Total m2 INTERIORS que falta per us Institut-Escola -448 -810**

**Total m2 INTERIORS que falta per us Institut-Escola -448 -810**

**Total m2 INTERIORS que falta per us Institut-Escola -448 -810**

**Total m2 INTERIORS que falta per us Institut-Escola -448 -810**

**Total m2 INTERIORS que falta per us Institut-Escola -448 -810**

**Total m2 INTERIORS que falta per us Institut-Escola -448 -810**

**Total m2 INTERIORS que falta per us Institut-Escola -448 -810**

**Total m2 INTERIORS que falta per us Institut-Escola -448 -810**

**Total m2 INTERIORS que falta per us Institut-Escola -448 -810**

**Total m2 INTERIORS que falta per us Institut-Escola -448 -810**

**Total m2 INTERIORS que falta per us Institut-Escola -448 -810**

**Total m2 INTERIORS que falta per us Institut-Escola -448 -810**

**Total m2 INTERIORS que falta per us Institut-Escola -448 -810**

**Total m2 INTERIORS que falta per us Institut-Escola -448 -810**

**Total m2 INTERIORS que falta per us Institut-Escola -448 -810**

**Total m2 INTERIORS que falta per us Institut-Escola -448 -810**

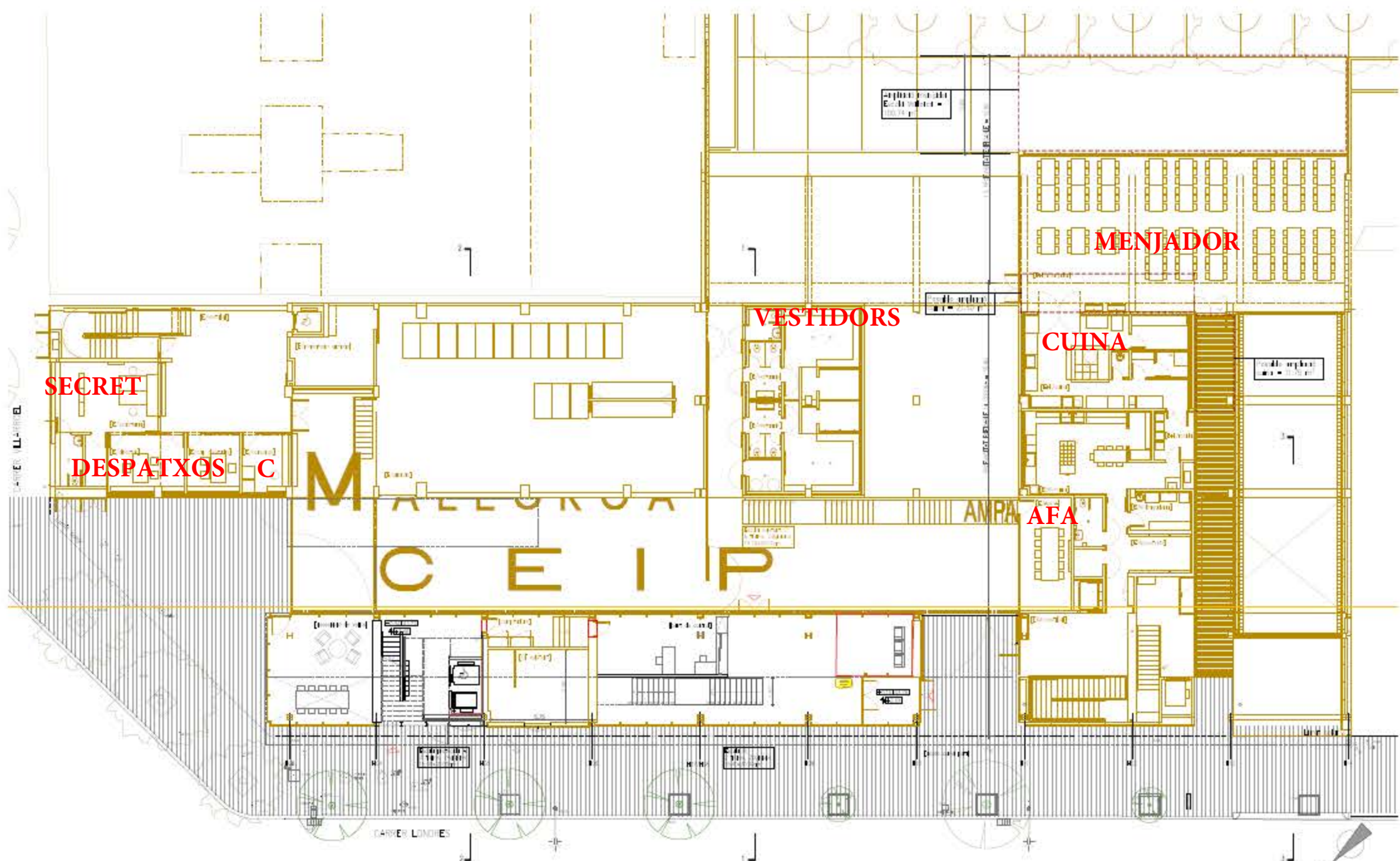
**Total m2 INTERIORS que falta per us Institut-Escola -448 -810**

**Total m2 INTERIORS que falta per us Institut-Escola -448 -810**

**Total m2 INTERIORS que falta per us Institut-Escola -448 -810**

**Total m2 INTERIORS que falta per us Institut-Escola -448 -810**

# PLANTA BAIXA



**INSTITUT ESCOLA LONDRES-VILLARROEL**  
 Projecte Bàsic  
 Plaça: PLANTA BAIXA, COTA +0.00m  
 Plaça General: A-3 (2021) / Data: Desembre 2021  
 Escala: A-3 (2021) / Data: Desembre 2021  
 Plànol n. A-15

Versio Des 2021



USOS D'INTERVENCIÓ	REDACTOR DEL PROJECTE:
A-3 (2021)	COLLECLERC
E-1 (B-1)	

REDACTOR DEL PROJECTE:

COLLECLERC

PROJECTE BÀSIC FEB-2022

**INSTITUT ESCOLA LONDRES-VILLARROEL**  
 Projecte Bàsic  
 Plaça: PLANTA BAIXA, COTA +0.00m  
 Plaça General: A-3 (2021) / Data: Desembre 2021  
 Escala: A-3 (2021) / Data: Desembre 2021  
 Plànol n. A-15

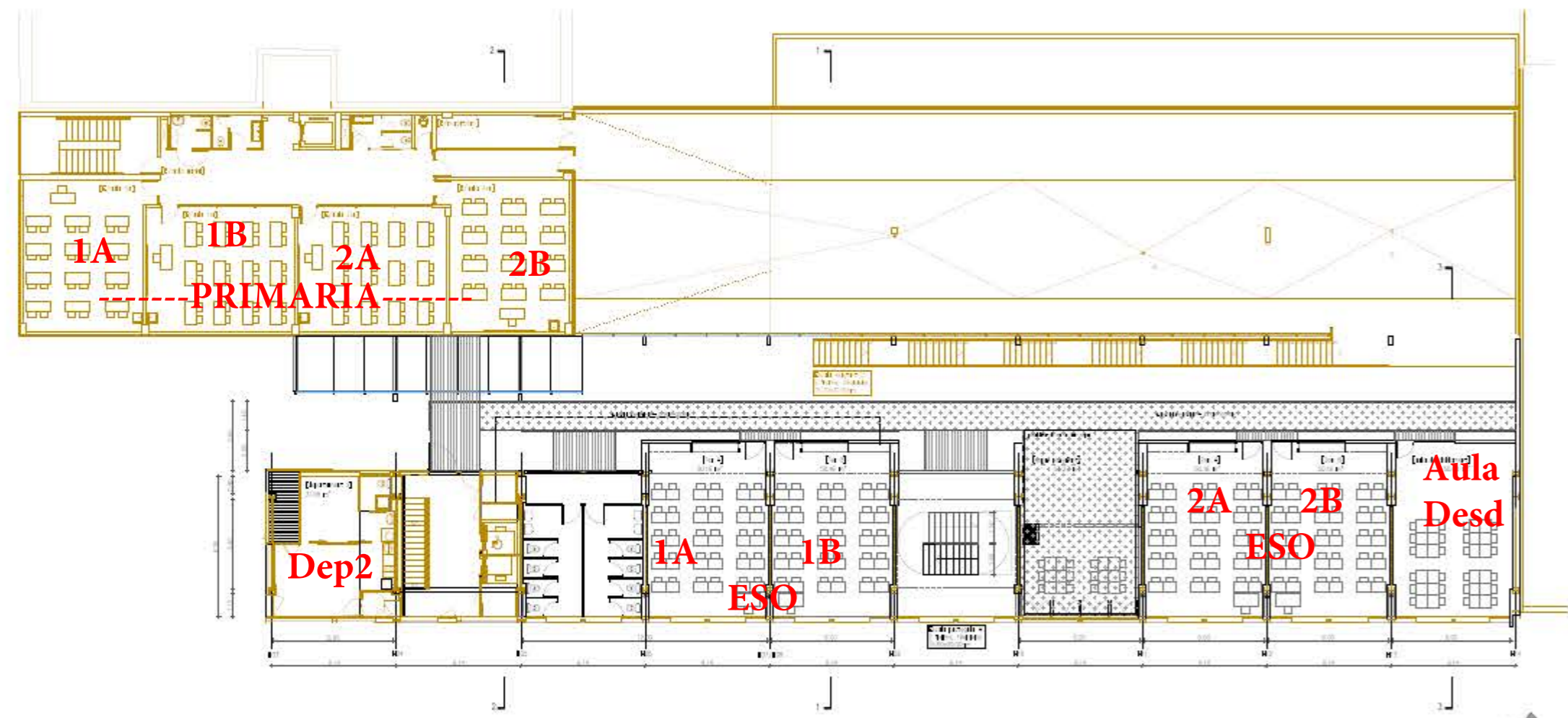
Versió Març 2022

PLANTA BAIXA, COTA +0.00m	
<b>INSTITUT</b>	<b>SUP. ÚTIL</b>
01. Circulació	51.85 m <sup>2</sup>
02. Accés institut	36.15 m <sup>2</sup>
<b>ESCOLA</b>	
03. Vestíbul	96.71 m <sup>2</sup>
04. Consergeria	14.35 m <sup>2</sup>
05. Tutoria	21.92 m <sup>2</sup>
06. WC	8.60 m <sup>2</sup>
07. Gimnàs	192.40 m <sup>2</sup>
08. Magatzem gimnàs	17.90 m <sup>2</sup>
09. Vestuaris	61.70 m <sup>2</sup>
10. Menjador	265.21 m <sup>2</sup>
11. Cuina	77.76 m <sup>2</sup>
<b>PATI PRIMÀRIA</b>	<b>2488.10 m<sup>2</sup></b>
<b>TOTAL SUP. ÚTIL</b>	<b>844.50 m<sup>2</sup></b>
<b>SUPERFÍCIE CONSTRUÏDA</b>	<b>920.80 m<sup>2</sup></b>





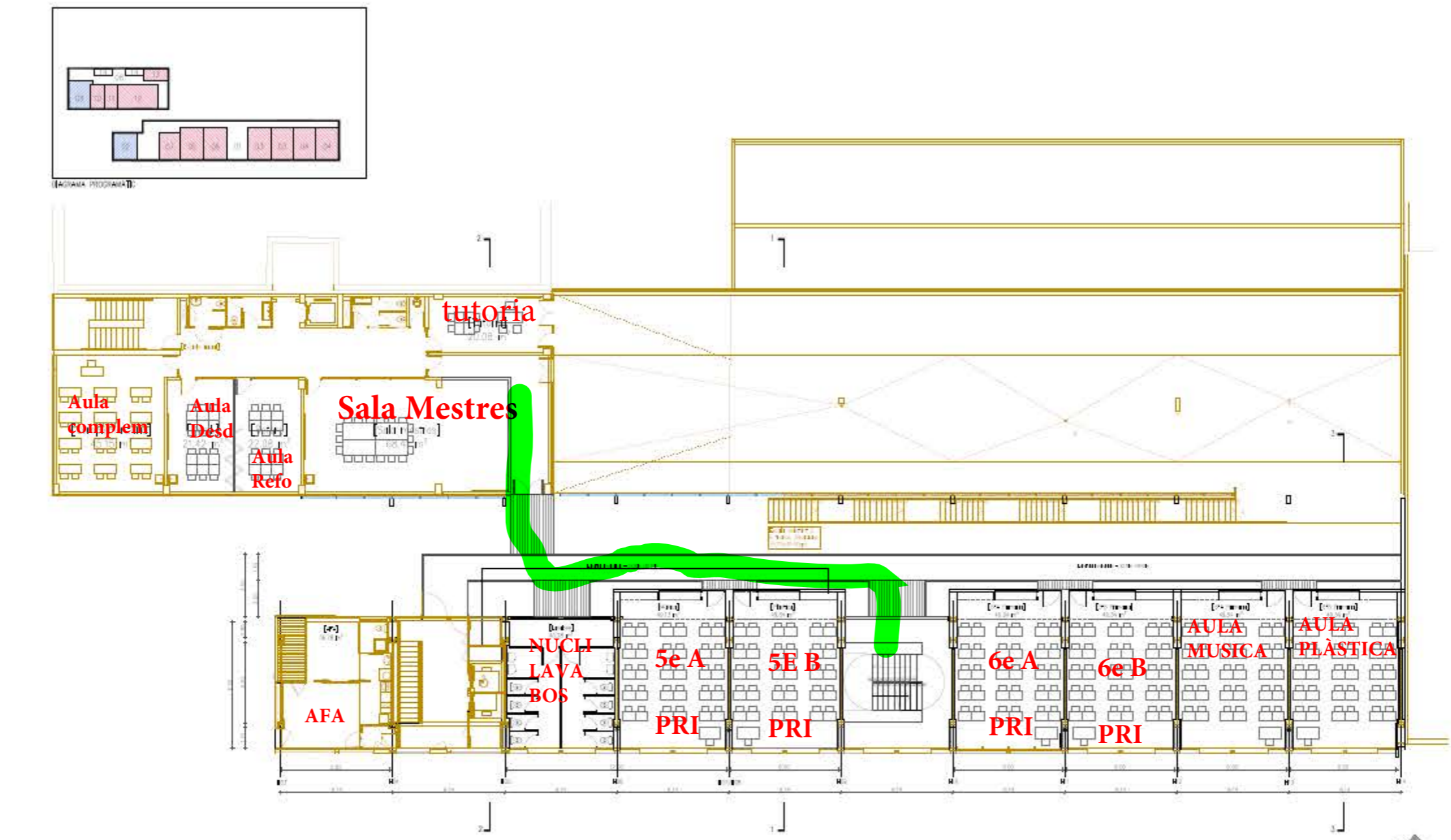
# PLANTA +2



1	PLANTA SEGONA COTA +8.94m
2	PLANTA SEGONA COTA +8.94m
3	PLANTA SEGONA COTA +8.94m
4	PLANTA SEGONA COTA +8.94m
5	PLANTA SEGONA COTA +8.94m
6	PLANTA SEGONA COTA +8.94m
7	PLANTA SEGONA COTA +8.94m
8	PLANTA SEGONA COTA +8.94m
9	PLANTA SEGONA COTA +8.94m
10	PLANTA SEGONA COTA +8.94m
11	PLANTA SEGONA COTA +8.94m
12	PLANTA SEGONA COTA +8.94m
13	PLANTA SEGONA COTA +8.94m
14	PLANTA SEGONA COTA +8.94m
15	PLANTA SEGONA COTA +8.94m
16	PLANTA SEGONA COTA +8.94m
17	PLANTA SEGONA COTA +8.94m
18	PLANTA SEGONA COTA +8.94m
19	PLANTA SEGONA COTA +8.94m
20	PLANTA SEGONA COTA +8.94m
21	PLANTA SEGONA COTA +8.94m
22	PLANTA SEGONA COTA +8.94m
23	PLANTA SEGONA COTA +8.94m
24	PLANTA SEGONA COTA +8.94m
25	PLANTA SEGONA COTA +8.94m
26	PLANTA SEGONA COTA +8.94m
27	PLANTA SEGONA COTA +8.94m
28	PLANTA SEGONA COTA +8.94m
29	PLANTA SEGONA COTA +8.94m
30	PLANTA SEGONA COTA +8.94m
31	PLANTA SEGONA COTA +8.94m
32	PLANTA SEGONA COTA +8.94m
33	PLANTA SEGONA COTA +8.94m
34	PLANTA SEGONA COTA +8.94m
35	PLANTA SEGONA COTA +8.94m
36	PLANTA SEGONA COTA +8.94m
37	PLANTA SEGONA COTA +8.94m
38	PLANTA SEGONA COTA +8.94m
39	PLANTA SEGONA COTA +8.94m
40	PLANTA SEGONA COTA +8.94m
41	PLANTA SEGONA COTA +8.94m
42	PLANTA SEGONA COTA +8.94m
43	PLANTA SEGONA COTA +8.94m
44	PLANTA SEGONA COTA +8.94m
45	PLANTA SEGONA COTA +8.94m
46	PLANTA SEGONA COTA +8.94m
47	PLANTA SEGONA COTA +8.94m
48	PLANTA SEGONA COTA +8.94m
49	PLANTA SEGONA COTA +8.94m
50	PLANTA SEGONA COTA +8.94m
51	PLANTA SEGONA COTA +8.94m
52	PLANTA SEGONA COTA +8.94m
53	PLANTA SEGONA COTA +8.94m
54	PLANTA SEGONA COTA +8.94m
55	PLANTA SEGONA COTA +8.94m
56	PLANTA SEGONA COTA +8.94m
57	PLANTA SEGONA COTA +8.94m
58	PLANTA SEGONA COTA +8.94m
59	PLANTA SEGONA COTA +8.94m
60	PLANTA SEGONA COTA +8.94m
61	PLANTA SEGONA COTA +8.94m
62	PLANTA SEGONA COTA +8.94m
63	PLANTA SEGONA COTA +8.94m
64	PLANTA SEGONA COTA +8.94m
65	PLANTA SEGONA COTA +8.94m
66	PLANTA SEGONA COTA +8.94m
67	PLANTA SEGONA COTA +8.94m
68	PLANTA SEGONA COTA +8.94m
69	PLANTA SEGONA COTA +8.94m
70	PLANTA SEGONA COTA +8.94m
71	PLANTA SEGONA COTA +8.94m
72	PLANTA SEGONA COTA +8.94m
73	PLANTA SEGONA COTA +8.94m
74	PLANTA SEGONA COTA +8.94m
75	PLANTA SEGONA COTA +8.94m
76	PLANTA SEGONA COTA +8.94m
77	PLANTA SEGONA COTA +8.94m
78	PLANTA SEGONA COTA +8.94m
79	PLANTA SEGONA COTA +8.94m
80	PLANTA SEGONA COTA +8.94m
81	PLANTA SEGONA COTA +8.94m
82	PLANTA SEGONA COTA +8.94m
83	PLANTA SEGONA COTA +8.94m
84	PLANTA SEGONA COTA +8.94m
85	PLANTA SEGONA COTA +8.94m
86	PLANTA SEGONA COTA +8.94m
87	PLANTA SEGONA COTA +8.94m
88	PLANTA SEGONA COTA +8.94m
89	PLANTA SEGONA COTA +8.94m
90	PLANTA SEGONA COTA +8.94m
91	PLANTA SEGONA COTA +8.94m
92	PLANTA SEGONA COTA +8.94m
93	PLANTA SEGONA COTA +8.94m
94	PLANTA SEGONA COTA +8.94m
95	PLANTA SEGONA COTA +8.94m
96	PLANTA SEGONA COTA +8.94m
97	PLANTA SEGONA COTA +8.94m
98	PLANTA SEGONA COTA +8.94m
99	PLANTA SEGONA COTA +8.94m
100	PLANTA SEGONA COTA +8.94m


 Consorci d'Educació de Barcelona  
 Generalitat de Catalunya  
 Ajuntament de Barcelona  
**INSTITUT ESCOLA LONDRES-VILLARROEL**  
 Projecte Bàsic  
 Plaça: PLANTA SEGONA, COTA +8.94m  
 Escala | Adreça: C/ Llobria, 55-58 | Parcel·la: A-18  
 A-3 1000 | Districte: Ciutat Vella | Data: Desembre - 2021  
 Col·leclerc Arquitectes S.L.P. | Director d'Obres: M. Pons

Versio Desembre 2021



PLANTA SEGONA COTA +8.94m	DESCRIPCIÓ	ÀREA ÚTIL (m²)	ÀREA CONSTRUÏDA (m²)
01	Circulació	180.23	180.23
02	AFA	21.35	21.35
03	5è A, B	2 x 49.34	98.68
04	6è A, B	2 x 49.34	98.68
05	Aula de Música	49.34	49.34
06	Aula de Plàstica	49.34	49.34
07	WC's + Espai de Neteja	41.34	41.34
08	Circulacions	78.60	78.60
09	Complementari	45.15	45.15
10	Desdoblament	21.42	21.42
11	Aula de reforç	22.08	22.08
12	Sala mestres	68.41	68.41
13	Tutoria	20.08	20.08
14	WC's + Espai de Neteja	13.80	13.80
<b>PATI INFANTIL</b>		<b>499.30</b>	<b>499.30</b>
<b>TOTAL SUP. ÚTIL</b>		<b>808.50</b>	<b>808.50</b>
<b>SUPERFÍCIE CONSTRUÏDA</b>		<b>954.30</b>	<b>954.30</b>

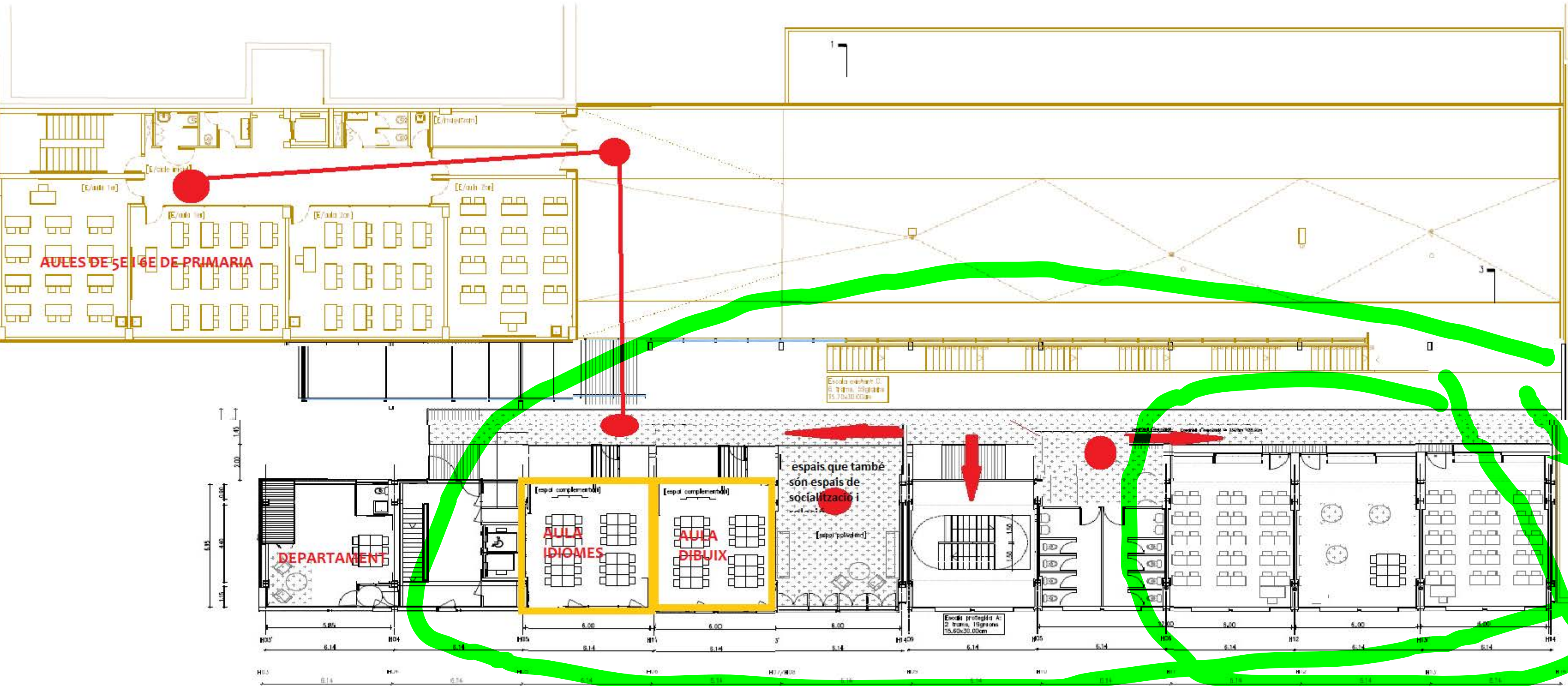
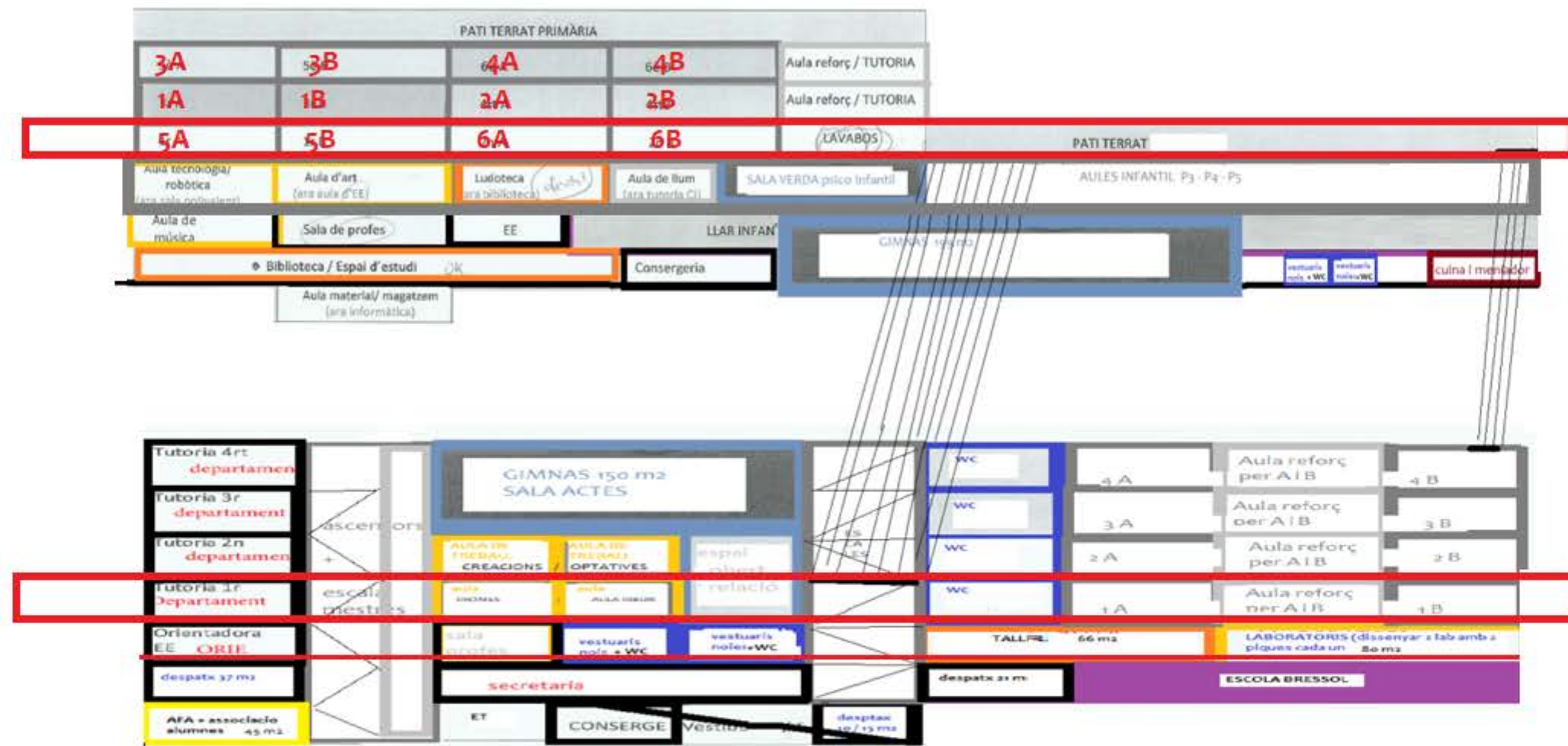
REDACTOR DEL PROJECTE:  
**COLLECLERC**  
 PROJECTE BÀSIC | FEB-2022  
 Consorci d'Educació de Barcelona  
 Generalitat de Catalunya  
 Ajuntament de Barcelona  
**INSTITUT ESCOLA LONDRES-VILLARROEL**  
 Projecte Bàsic  
 Plaça: PLANTA SEGONA, COTA +8.94m  
 Escala | Adreça: C/ Llobria, 55-58 | Parcel·la: A-18  
 A-3 1000 | Districte: Ciutat Vella | Data: 02-2022  
 Col·leclerc Arquitectes S.L.P. | Director d'Obres: M. Pons

Versio Març 2022

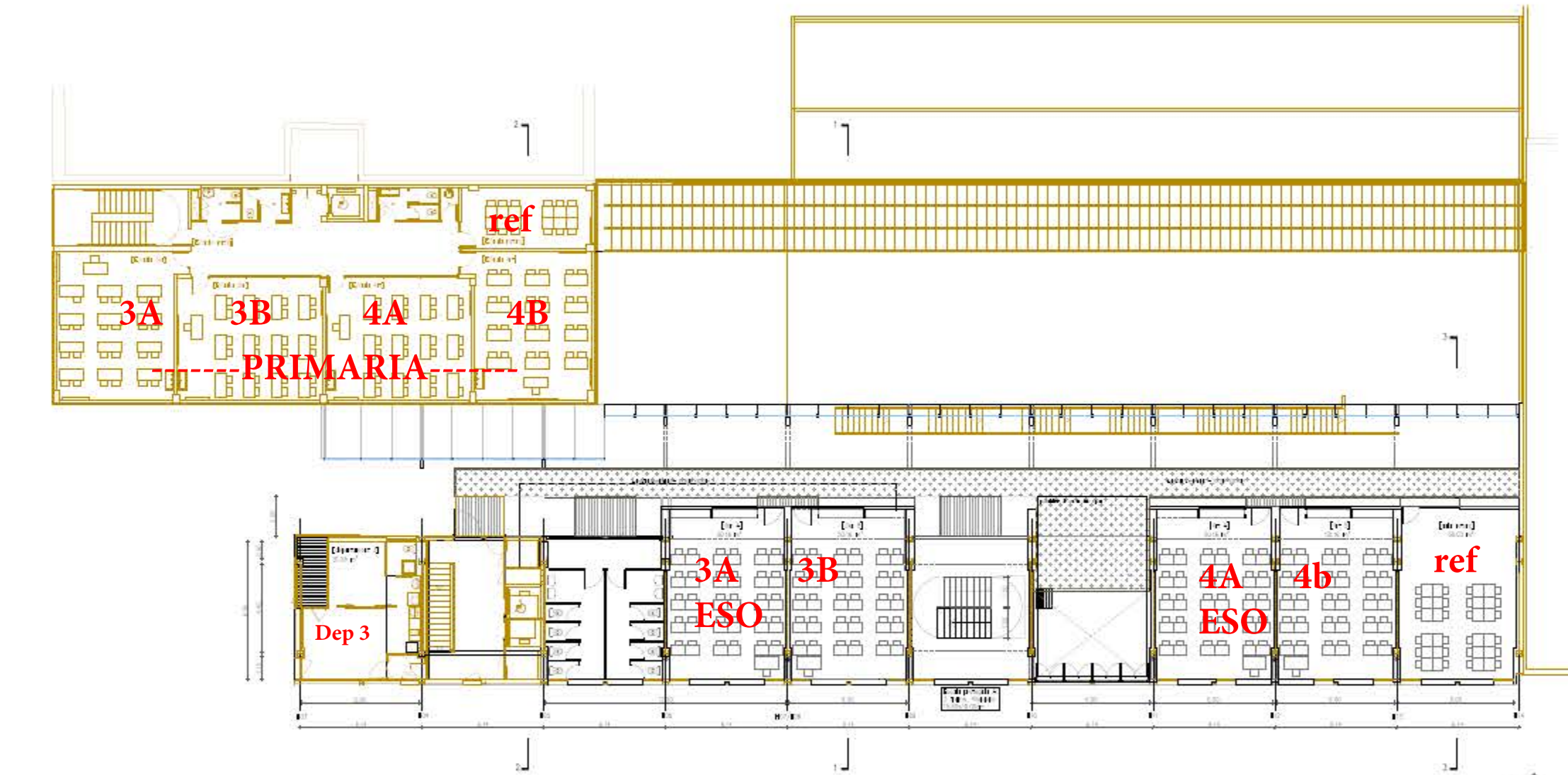
PLANTA SEGONA, COTA +8.94m	
INSTITUT	SUP. ÚTIL
01. Circulació	180.23 m <sup>2</sup>
02. AFA	21.35 m <sup>2</sup>
03. 5è A, B	2 x 49.34 m <sup>2</sup>
04. 6è A, B	2 x 49.34 m <sup>2</sup>
05. Aula de Música	49.34 m <sup>2</sup>
06. Aula de Plàstica	49.34 m <sup>2</sup>
07. WC's + Espai de Neteja	41.34 m <sup>2</sup>
ESCOLA	
08. Circulacions	78.60 m <sup>2</sup>
09. Complementari	45.15 m <sup>2</sup>
10. Desdoblament	21.42 m <sup>2</sup>
11. Aula de reforç	22.08 m <sup>2</sup>
12. Sala mestres	68.41 m <sup>2</sup>
13. Tutoria	20.08 m <sup>2</sup>
14. WC's + Espai de Neteja	13.80 m <sup>2</sup>
PATI INFANTIL	
TOTAL SUP. ÚTIL	808.50 m <sup>2</sup>
SUPERFÍCIE CONSTRUÏDA	954.30 m <sup>2</sup>

**EDIFICI NOU - Detalls planta 1:**

la connexió entre edificis **QUE SIGUI**  
per la terrassa

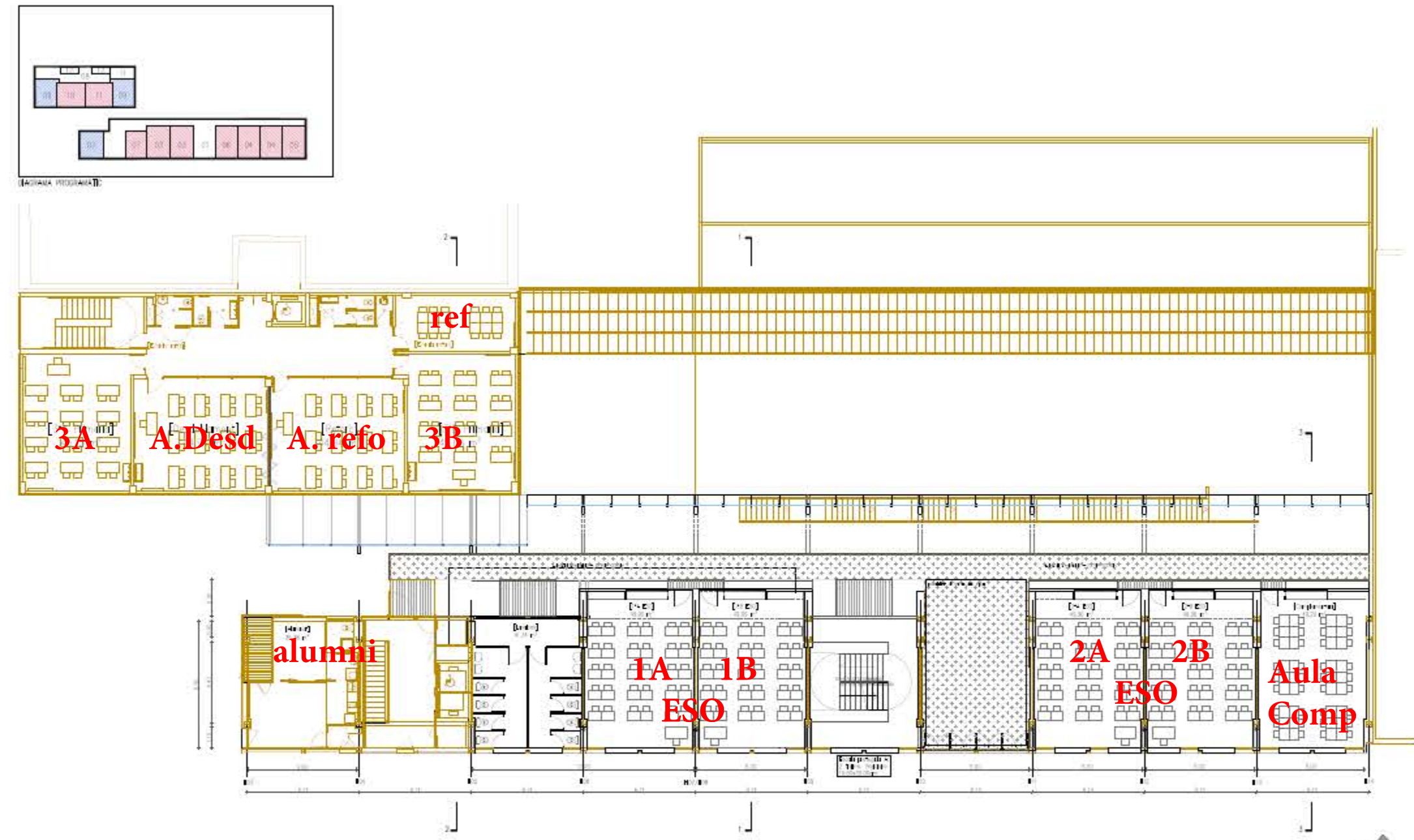


# PLANTA TERCERA +3




1. Circulació	179.43
2. Associació d'alumnes	31.55
3. 2on A, B	2 x 49.96
4. 1er A, B	2 x 49.96
5. Complementari	49.22
6. Espai polivalent 1	53.75
7. WC's + Espai de Neteja	41.34
<b>TOTAL SUP. ÚTIL</b>	<b>823.45</b>


**Consorci d'Educació de Barcelona**  
 Generalitat de Catalunya  
 Ajuntament de Barcelona  
**INSTITUT ESCOLA LONDRES-VILLARROEL**  
 Projecte Bàsic  
 Plànol: PLANTA TERCERA, COTA +11.90m  
 Plaça General: A-3 (200) | Direcció: Example | Data: Desembre 2021 | Plànol n.: A-19  
 Col·leclerc Arquitectos S.L.P.



1. Circulació	179.43
2. Associació d'alumnes	31.55
3. 2on A, B	2 x 49.96
4. 1er A, B	2 x 49.96
5. Complementari	49.22
6. Espai polivalent 1	53.75
7. WC's + Espai de Neteja	41.34
<b>TOTAL SUP. ÚTIL</b>	<b>823.45</b>


**Consorci d'Educació de Barcelona**  
 Generalitat de Catalunya  
 Ajuntament de Barcelona  
**INSTITUT ESCOLA LONDRES-VILLARROEL**  
 Projecte Bàsic  
 Plànol: PLANTA TERCERA, COTA +11.90m  
 Plaça General: A-3 (200) | Direcció: Example | Data: Desembre 2021 | Plànol n.: A-19  
 Col·leclerc Arquitectos S.L.P.

**REDACTOR DEL PROJECTE:**  
**COLLECLERC**  
 PROJECTE BÀSIC FEB-2022  
 Disseny: CL | Dibuixat: CL


**Consorci d'Educació de Barcelona**  
 Generalitat de Catalunya  
 Ajuntament de Barcelona  
**INSTITUT ESCOLA LONDRES-VILLARROEL**  
 Projecte Bàsic  
 Plànol: PLANTA TERCERA, COTA +11.90m  
 Plaça General: A-3 (200) | Direcció: Example | Data: Desembre 2021 | Plànol n.: A-19  
 Col·leclerc Arquitectos S.L.P.

## PLANTA TERCERA, COTA +11.90m

INSTITUT	SUP. ÚTIL
01. Circulació	179.43 m <sup>2</sup>
02. Associació d'alumnes	31.55 m <sup>2</sup>
03. 2on A, B	2 x 49.96 m <sup>2</sup>
04. 1er A, B	2 x 49.96 m <sup>2</sup>
05. Complementari	49.22 m <sup>2</sup>
06. Espai polivalent 1	53.75 m <sup>2</sup>
07. WC's + Espai de Neteja	41.34 m <sup>2</sup>

ESCOLA	SUP. ÚTIL
08. Circulacions	55.40 m <sup>2</sup>
09. 3er A i B	44.60 + 44.90 m <sup>2</sup>
10. Desdoblament	44.94 m <sup>2</sup>
11. Aula de reforç	19.75 + 44.94 m <sup>2</sup>
12. WC's + Espai de Neteja	13.80 m <sup>2</sup>

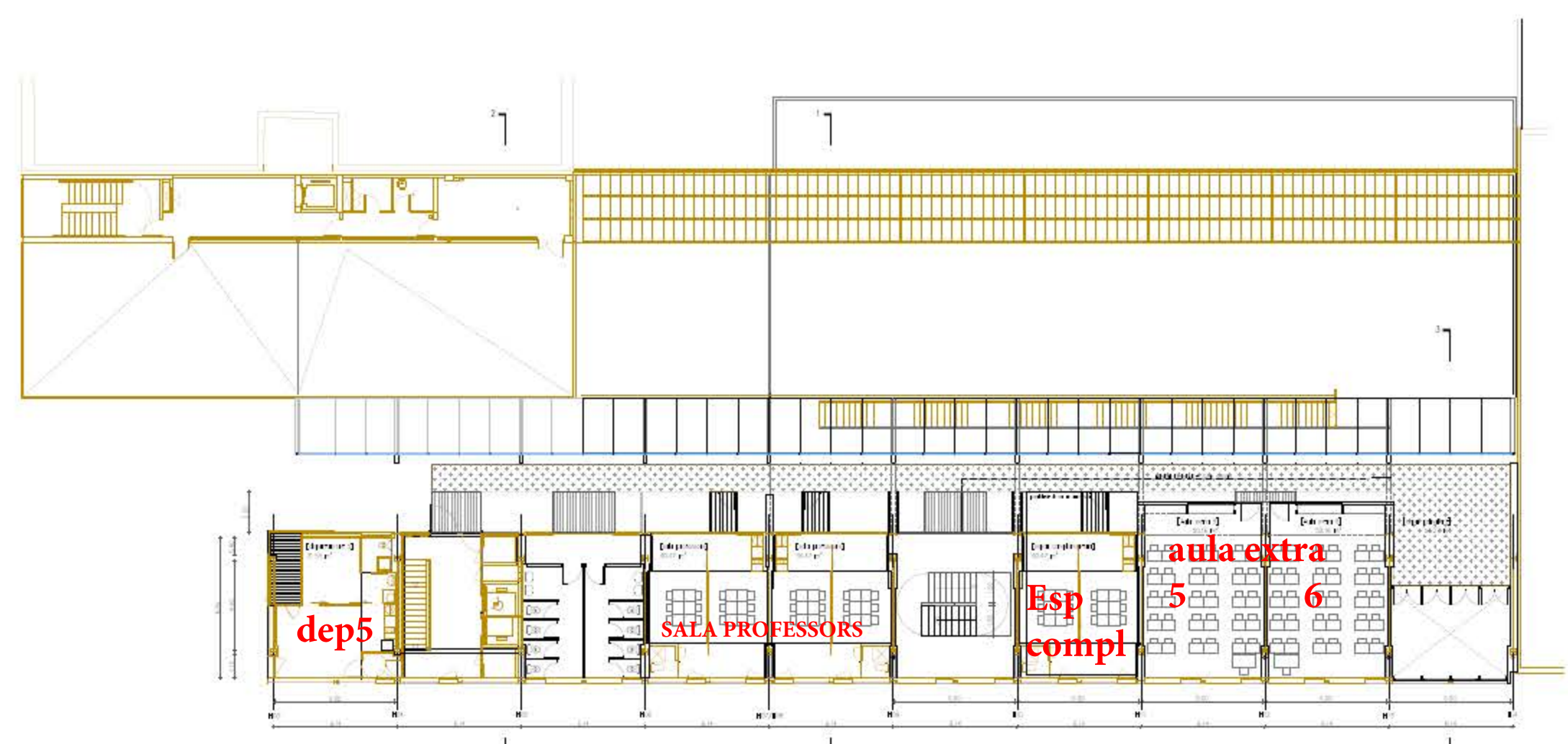
**TOTAL SUP. ÚTIL** 823.45 m<sup>2</sup>

**SUPERFÍCIE CONSTRUÏDA** 948.20 m<sup>2</sup>





# PLANTA +5



1. Circulació	180.50 m <sup>2</sup>
2. Lavabos	41.35 m <sup>2</sup>
3. Biblioteca	82.96 m <sup>2</sup>
4. Taller	82.96 m <sup>2</sup>
5. Laboratori	82.96 m <sup>2</sup>
6. Departament 2	31.55 m <sup>2</sup>
7. Circulacions	51.40 m <sup>2</sup>
8. Sala de calderes	19.00 m <sup>2</sup>
9. WC's + Espai de Neteja	6.50 m <sup>2</sup>
<b>TOTAL SUP. ÚTIL</b>	<b>579.20 m<sup>2</sup></b>
<b>SUPERFÍCIE CONSTRUÏDA</b>	<b>663.20 m<sup>2</sup></b>

**Consorci d'Educació de Barcelona**  
Generalitat de Catalunya  
Ajuntament de Barcelona

**INSTITUT ESCOLA LONDRES-VILLARROEL**  
Projecte Bàsic

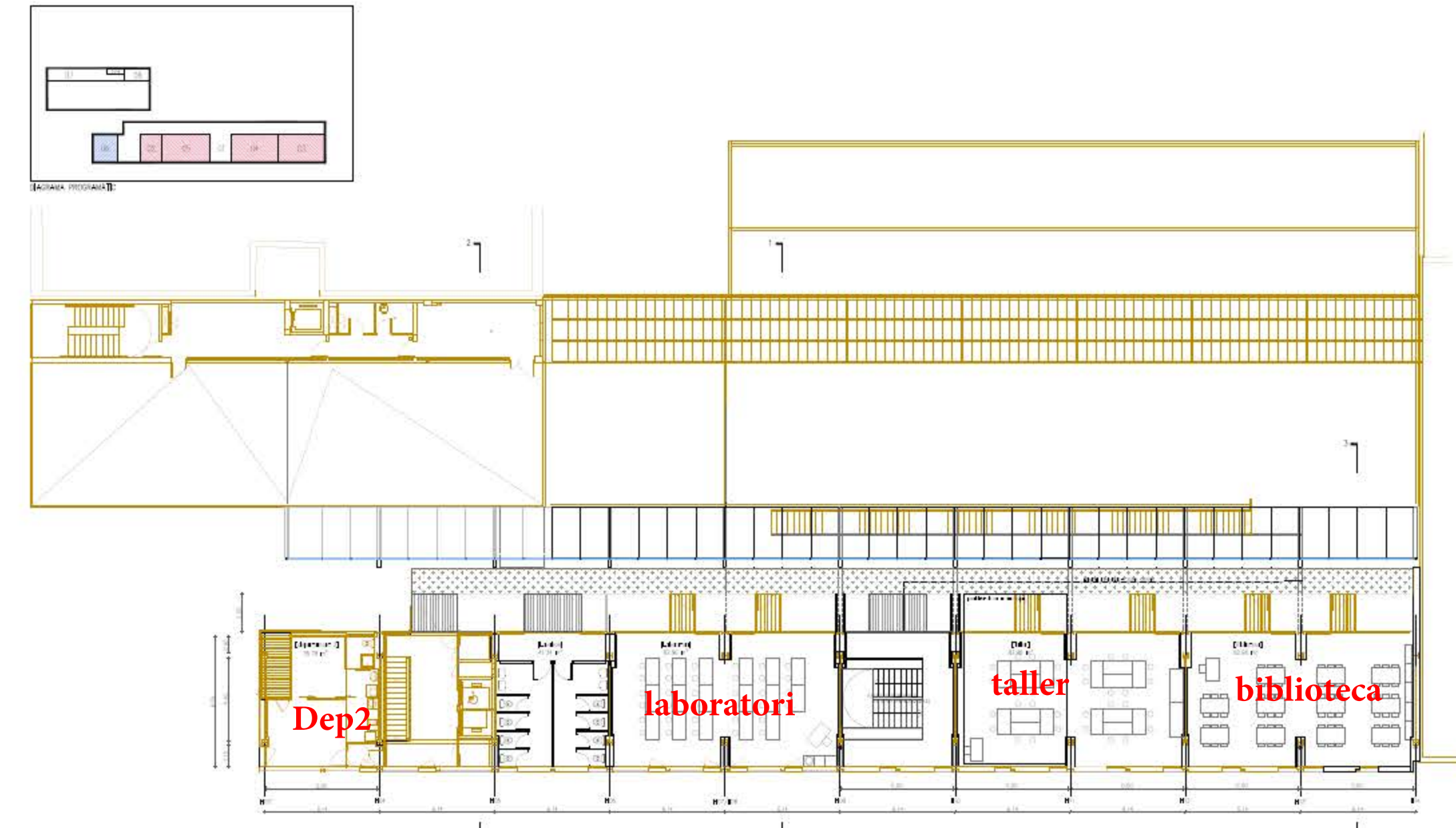
Plànol: PLANTA CINQUENA, COTA +17.82m  
Plànol General: A-3 1/1000 Data: Desembre 2021

Escala: A3 1/1000 Data: Desembre 2021

Plànol n. **A-21**

COLLECLERC

Versió Des 2021



1. Circulació	180.50 m <sup>2</sup>
2. Lavabos	41.35 m <sup>2</sup>
3. Biblioteca	82.96 m <sup>2</sup>
4. Taller	82.96 m <sup>2</sup>
5. Laboratori	82.96 m <sup>2</sup>
6. Departament 2	31.55 m <sup>2</sup>
7. Circulacions	51.40 m <sup>2</sup>
8. Sala de calderes	19.00 m <sup>2</sup>
9. WC's + Espai de Neteja	6.50 m <sup>2</sup>
<b>TOTAL SUP. ÚTIL</b>	<b>579.20 m<sup>2</sup></b>
<b>SUPERFÍCIE CONSTRUÏDA</b>	<b>663.20 m<sup>2</sup></b>

**Consorci d'Educació de Barcelona**  
Generalitat de Catalunya  
Ajuntament de Barcelona

**INSTITUT ESCOLA LONDRES-VILLARROEL**  
Projecte Bàsic

Plànol: PLANTA CINQUENA, COTA +17.82m  
Plànol General: A-3 1/1000 Data: Desembre 2021

Escala: A3 1/1000 Data: Desembre 2021

Plànol n. **A-21**

**COLLECLERC**

REDACTOR DEL PROJECTE: COLLECLERC

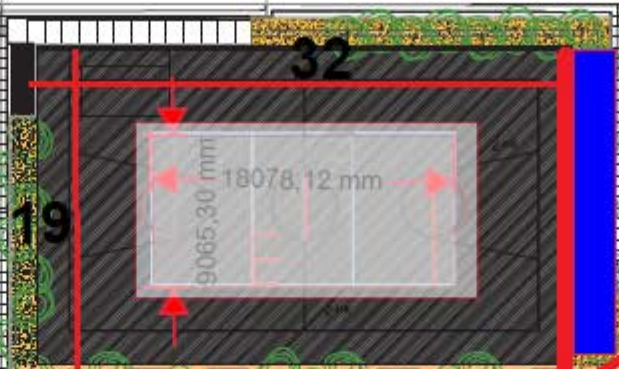
PROJECTE BÀSIC FEB-2021

Versió Març 2021

**PLANTA CINQUENA, COTA +17.82**

INSTITUT	SUP. ÚTIL
01. Circulació	180.50 m <sup>2</sup>
02. Lavabos	41.35 m <sup>2</sup>
03. Biblioteca	82.96 m <sup>2</sup>
04. Taller	82.96 m <sup>2</sup>
05. Laboratori	82.96 m <sup>2</sup>
06. Departament 2	31.55 m <sup>2</sup>
<b>ESCOLA</b>	
07. Circulacions	51.40 m <sup>2</sup>
08. Sala de calderes	19.00 m <sup>2</sup>
09. WC's + Espai de Neteja	6.50 m <sup>2</sup>
<b>TOTAL SUP. ÚTIL</b>	<b>579.20 m<sup>2</sup></b>
<b>SUPERFÍCIE CONSTRUÏDA</b>	<b>663.20 m<sup>2</sup></b>

PB PISTA + JARDI + TRIANGLE



Mides pistes

Futbol	24x44m	20x40m
Bàsquet	19x32m	15x28m
Voleibol	13x22m	9x18m

opció zona pista

opció zona pista

NOVA COBERTA BRESSOL

TERRASSETA BRESSOL

Pati Terrasseta aules infantil

COBERTA EN US - REPLANTEJAR US

opció zona recreativa infantil + zona pista ESO

NOVA COBERTA - DONAR US possible zona educació física

PB Espais d'entrada a planta baixa coberts per l'atri

PB Espais d'entrada a planta baixa

NOVA COBERTA - DONAR US - zona esbarjo



RESUM PROGRAMA NECESSITATS INSTITUT ESCOLA 2 LÍNIES				PROJECTE							
				nombre	m2 unitat	total m2	% pèrdua respecte criteris	total m2	total m2	total m2	
Aules infantil 2m2/alumne											
Aules primària i secundària 1,5m2/alumne											
(*) Blau: Espais normatius											
(*) Verd: Espai normatiu sense superfície determinada											
Vermell: Espais susceptibles de ser oberts											
Negre: Espais i serveis imprescindibles pel funcionament				nombre	m2	total m2					
<b>Aula</b>				<b>26</b>	<b>60 (55+5)</b>	<b>1360</b>					
1 Aula música (1) + 1 Aula plàstica - audiovisuals (1) + 2 Aula/espai complementari (AFA reco 2 AC mes)				4	50	200					
Espai desdoblament (*)				3	25	75					
Espai recolzament/reforc (*)				3	25	75					
Taller / Laboratori / Biblioteca (AFA recomana segon laboratori)				3	80/60/75	215					
Espais d'ús comú:											
Cuina (65+5) + Lavabos - vestidor PND (6)				1		76					
Menjador (*)				1	250	250					
Vestidors				1	90	90					
<i>Citeris. Hi ha d'haver espai Taquilles (tot i que no es dibuixi en prj)</i>											
Gimnas / Escenari				1	=200+30	230					
Psico infantil				1	55	55					
<i>AFA recomanació. Espai extra amb Despatx (175 m2) i Aula Plàstica</i>											
<b>Despatxos</b>				<b>10</b>	<b>15 m2 (3) /10 m2 (6)</b>	<b>105</b>					
Despatx / Tutoria - Despatx us indiv				5	10	50					
<i>AFA recomanació, despatx per Orientació (psicopedagoga).</i>											
Despatx Alumnes / AMPA				2		30					
Despatxos Equip Directiu				3		35					
Consergeria-reprografia				1	10	10					
Secretaria				1	30	30					
Sala de professorat (*)				1	90	90					
Departaments				4	20	80					
Arxiu *				1	4	4					
Vestibul											
E3 Nou - Vestibul amb punt de control (accés 200 alumnes) - 1er PR - 4 PR				1	96,71	96,71					
E3 Nou - Vestibul sense punt de control (accés de 500 alumnes) de PR de PR - 4 CURS De ESO				1	36,15	36,15					
Magatzem				1		100					
Àrea de bicicletes:0,5m2/alumne						120					
2 Pistes poliesportives				2	32x44 ml ; 19x32 ml	2016					
zona jocs (150+600)				2		750					
zona jocs aules exteriors infantils (30)				1		30					
<i>Jardi Zona Triangle - Reramur (150 m2)</i>											
<i>Coberta Ed.Actu (195 m2)</i>											
<i>Coberta Ed.Londres Nou (200 m2)</i>											
<b>Total Espais Exteriors:</b>						<b>2796</b>					

**Total m2 INTERIORS per un altre us 586 586**

**Total m2 INTERIORS que falta per us Institut-Escola -448 -810**

**Total m2 INTERIORS que falta per us Institut-Escola -448 -810**

**Total m2 INTERIORS que falta per us Institut-Escola -448 -810**

**Total m2 INTERIORS que falta per us Institut-Escola -448 -810**

**Total m2 INTERIORS que falta per us Institut-Escola -448 -810**

**Total m2 INTERIORS que falta per us Institut-Escola -448 -810**

**Total m2 INTERIORS que falta per us Institut-Escola -448 -810**

**Total m2 INTERIORS que falta per us Institut-Escola -448 -810**

**Total m2 INTERIORS que falta per us Institut-Escola -448 -810**

**Total m2 INTERIORS que falta per us Institut-Escola -448 -810**

**Total m2 INTERIORS que falta per us Institut-Escola -448 -810**

**Total m2 INTERIORS que falta per us Institut-Escola -448 -810**

**Total m2 INTERIORS que falta per us Institut-Escola -448 -810**

**Total m2 INTERIORS que falta per us Institut-Escola -448 -810**

**Total m2 INTERIORS que falta per us Institut-Escola -448 -810**

**Total m2 INTERIORS que falta per us Institut-Escola -448 -810**

**Total m2 INTERIORS que falta per us Institut-Escola -448 -810**

**Total m2 INTERIORS que falta per us Institut-Escola -448 -810**

**Total m2 INTERIORS que falta per us Institut-Escola -448 -810**

**Total m2 INTERIORS que falta per us Institut-Escola -448 -810**

**Total m2 INTERIORS que falta per us Institut-Escola -448 -810**

**Total m2 INTERIORS que falta per us Institut-Escola -448 -810**

**Total m2 INTERIORS que falta per us Institut-Escola -448 -810**

**Total m2 INTERIORS que falta per us Institut-Escola -448 -810**

**Total m2 INTERIORS que falta per us Institut-Escola -448 -810**

**Total m2 INTERIORS que falta per us Institut-Escola -448 -810**

**Total m2 INTERIORS que falta per us Institut-Escola -448 -810**

**Total m2 INTERIORS que falta per us Institut-Escola -448 -810**

**Total m2 INTERIORS que falta per us Institut-Escola -448 -810**

**Total m2 INTERIORS que falta per us Institut-Escola -448 -810**

**Total m2 INTERIORS que falta per us Institut-Escola -448 -810**

**Total m2 INTERIORS que falta per us Institut-Escola -448 -810**

**Total m2 INTERIORS que falta per us Institut-Escola -448 -810**

**Total m2 INTERIORS que falta per us Institut-Escola -448 -810**

**Total m2 INTERIORS que falta per us Institut-Escola -448 -810**

**Total m2 INTERIORS que falta per us Institut-Escola -448 -810**

**Total m2 INTERIORS que falta per us Institut-Escola -448 -810**

**Total m2 INTERIORS que falta per us Institut-Escola -448 -810**

**Total m2 INTERIORS que falta per us Institut-Escola -448 -810**

**Total m2 INTERIORS que falta per us Institut-Escola -448 -810**

**Total m2 INTERIORS que falta per us Institut-Escola -448 -810**

**Total m2 INTERIORS que falta per us Institut-Escola -448 -810**

**Total m2 INTERIORS que falta per us Institut-Escola -448 -810**

**Total m2 INTERIORS que falta per us Institut-Escola -448 -810**

**Total m2 INTERIORS que falta per us Institut-Escola -448 -810**

**Total m2 INTERIORS que falta per us Institut-Escola -448 -810**

**Total m2 INTERIORS que falta per us Institut-Escola -448 -810**

**Total m2 INTERIORS que falta per us Institut-Escola -448 -810**

**Total m2 INTERIORS que falta per us Institut-Escola -448 -810**

**Total m2 INTERIORS que falta per us Institut-Escola -448 -810**

**Total m2 INTERIORS que falta per us Institut-Escola -448 -810**

**Total m2 INTERIORS que falta per us Institut-Escola -448 -810**

**Total m2 INTERIORS que falta per us Institut-Escola -448 -810**

**Total m2 INTERIORS que falta per us Institut-Escola -448 -810**

RESUM PROGRAMA NECESSITATS INSTITUT ESCOLA 2 LÍNIES				PROJECTE									
				nombre	m2 unitat	total m2	% pèrdua respecte criteri	total m2	total m2	total m2	observacions		
Aules infantils 2m2/alumne													
Aules primària i secundària 1,5m2/alumne													
(*) Blau: Espais normatius													
(**) Verd: Espai normatiu sense superfície determinada													
Vermell: Espais susceptibles de ser oberts													
Negre: Espais i serveis imprescindibles pel funcionament													
				nombre	m2	total m2							
				<b>Total m2 INTERIORS per un altre us</b>							<b>586</b>	<b>586</b>	<b>m2 de l'edifici nou PB 77 m2; Planta altell 143 m2, 1a Planta 364 m2 que treuen a institut escola Mallorca</b>
				<b>Total m2 INTERIORS que falta per us Institut-Escola</b>							<b>-448</b>	<b>-810</b>	<b>(- 445 m2 si no tenim en compte taquilles i sala actes amb escenari) m2 que manquen amb la solució proposada</b>
Aula	26	60 (55+5) 50 50 (Insti 52,5)	1360	26	1256	-8%	-104	-104	-104	NC. Aules infantils lavabo inclos fan 51,80 mil·lic de 60 m2 (55+5 lavabo). Cada aula son 8 m2 menys. Per aquest motiu i altres la comunitat educativa havia plantejat que en factual espai de la biblioteca s'ubiquen una aula biblioteca per infantils. A la zona d'infantils hi havia una aula per a petits grups que ara es planteja magatzem. Han tret qualsevol espai per desdoblars grups. Manca espai per infantils  NC. Aules primària a edifici actual de 1er a 4t no compleixen per superfície cap d'elles (a 2on PRI aules de 45 m2 i 38m2)  C. Aules de secundària en superfície complex. NC en alçada. (en un programa de només institut les aules han de fer 62,5 m2)			
1 Aula música (1) + 1 Aula plàstica - audiovisuals (1) + 2 Aula/espai complementari (AFA reco 2 AC mes)	4	50 (Insti 52,5)	200	5	242			42	-100	C. més gran del programa PERO la Direcció del centre per a la ESO, demanava cada dos aules de la ESO una aula complementària. (no es respecte a 1er de la ESO ni a 3er de la ESO). Tenint en compte a més que alçada no compleix.  - L'alçada lliure estàndard dels espais docents estarà entre 2,70 i 3,15 m. A l'àrea d'infantils s'admetran 2,50 m. No s'admetrà cap element constructiu, ni d'instal·lacions, que limiti l'alçada lliure per sota de 2,50 m.  (AFA) Falta aula AUDIOVISUAL (no és el mateix que aula de plàstica tot i que el programa les ajunti) que permeti fer edició de vídeo en grup i ubicar-hi un petit set de gravacions per a creacions audiovisuals. Un aula adaptada per a fer patit, que es pugui aïllar de la llum i el soroll.			
Espai desdoblament (*)	3	25 (Insti 26)	75	3	111			36		C. Tots els espais de desdoblament s'ubiquen a l'edifici actual, en l'edifici nou n'hi ha cap			
Espai recolzament/reforç (*)	3	25 (Insti 26)	75	4	132			57		C. Totes les aules estan en edifici actual no n'hi ha cap en edifici nou, hi ha molta densitat d'aules			
Taller / Laboratori / Biblioteca (AFA recomana segon laboratori)	3	80/60/75	215	3	249			34	-60	C en superfície. Biblioteca NC les recomanacions en relació a la seva ubicació. Es recomana segons criteris posar-la en planta baixa, accés directe. (molt inaccessible per infantils). Laboratori C pero es demanar ubicar 2 laboratoris  (AFA) segons normativa: "Dintre de l'edifici, també la BIBLIOTECA i l'AMPA han de poder funcionar fora de l'horari escolar, han d'estar preferentment a planta BAIXA, amb accés directe desde l'exterior i amb accés a un lavabo adaptat sense haver d'entrar a la resta del centre" (AFA) BIBLIOTECA / AULA D'ESTUDI. Molt necessària la planta baixa. Fàcil accés i possibilitat d'obrir fora de l'horari escolar sense accedir a plantes superiors o fins i tot al centre.  (AFA) Hi hauria d'haver dos LABORATORIS diferenciats. No té res a veure les necessitats d'un laboratori de química amb altres especialitats científiques. - Per la instal·lació de la campanya de gasos del laboratori de química cal preveure una pressa d'aigua i un desguàs.			
Espais d'ús comú:								0		<b>Espais d'ús comú</b> - La CONSERGERIA s'ha de situar controlant l'accés i preferentment a prop de la secretaria. Els dos espais han de tenir un taulell d'atenció al públic que s'ha de poder tancar. - Es recomana la situació de l'ADMINISTRACIÓ també a planta baixa a prop de l'accés. Ha de tenir uns lavabos de professorat propers. - Tant el GIMNASI, ELS VESTIDORS, com el MENJADOR han de permetre la seva utilització fora de l'horari escolar. - Dintre de l'edifici, també la BIBLIOTECA i l'AMPA han de poder funcionar fora de l'horari escolar, han d'estar preferentment a planta baixa, amb accés directe des de l'exterior i amb accés a un lavabo adaptat sense haver d'entrar a la resta del centre. - A les àrees comunes dels centres d'ensenyament secundari s'ha de preveure l'espai per a la col·locació de TAQUILLES per l'alumnat (una taquilla per cada dos alumnes).			
Cuina (65+5) + Lavabos - vestidor PND (6)	1		76	1	63	-18%	-13,3	-13,3	-13,3	NC en relació al tanany normatiu. S'amplia molt poc la cuina. Cal revisar si amb la modificació que es fa soluciona les mancances detectades en la inspecció de ASPB. Segons informe de l'ASPB la cuina actual no és adequada i per això caldria que la mateixa agència avalués la nova proposta. En la 1a proposta hi havia una ampliació més gran. Actualment es queda a dinar la majoria dels 450 alumnes, si se li sumen 240 alumnes més, a la cuina s'ha de projectar una ampliació més important que permeti cuina 690 menús (total alumnes) 450 Educació Infantil i Primària + 240 ESO = 690			
Menjador (*)	1	250	250	1	265			15		C			
Vestidors	1	90	90	1	58,29	-35%	-31,71	-31,71	-31,71	NC i no tenen les instal·lacions que requereixen un vestidor que puguin ser utilitzats per alumnes de secundària			
Citeris. Hi ha d'haver espai Taquilles (tot i que no es dibuixi en prj)						-100%	-45	-45	-45	NC. Manquen Espai de taquilles pels alumnes de la ESO. "Als centres de secundària cal preveure l'espai necessari per a la col·locació de taquilles individuals, preferentment en planta baixa i amb unes mides aproximades de 35 x 70 x 45 cm (un armarí per a cada dos alumnes). (No han de formar part del projecte) però s'ha de preveure on aniran ubicades			
Gimnas / Escenari	1	=200+30	230		192,4	-16%	-37,6	-37,6	-37,6	NC. L'actual gimnàs es petit. Proponem sala actes a doble alçada en el nou edifici			
Paico infantil	1	55	55	1	73,2			18,2		C, més gran de lo normatiu			
AFA recomanació Sala actes amb Escenari (150 m2 i doble alçada)									-150	-150 m2. Es proposa una sala d'actes a doble alçada en el nou edifici de 150 m2  (AFA) Falta un espai de mínim 150 m2 que pugui fer les funcions de Sala d'actes amb escenari i que també es pugui fer servir per a les optatives d'EXPRESSIÓ ARTÍSTICA com teatre o dansa amb un magatzem per guardar material. També seria un espai d'esbarjo per als dies de pluja.			
								0					
<b>Despatxos</b>				10	15 m2 (3) /10 m2 (6)	105			125		C per superfície pero manquen despatxos		
				5	10	50	.5 (4)	94,08	44	NC per número. Falta 1. Hi ha projectat: Un D gran 20m2 a PB, un D p+1 28 m2 al costat de direcció (OK), i un despatx a pl+3 que no es pot considerar un espai doncs és un espai de circulació d'accés a la terrassa/pla de colors. No es pot utilitzar com a tal. i un a p+4.			
Despatx / Tutoria - Despatx us indiv										Estan plantejats a actual edifici, planta +0, planta +1, planta +2, planta +3 (no es pot utilitzar), planta+4			
AFA recomanació. despatx per Orientació (psicopedagoga).									0	-10	A la proposta que fa el CEB manca despatx per Orientació (psicòloga del centre que atén l'alumnat i família al centre) i una sala de tutoria per atendre les famílies i fer-les les entrevistes que cal fer durant el curs (mínim 1-2 per curs, pels 120 alumnes). són espais imprescindibles. □ Despatx Departament d'orientació (psicopedagoga). * Necessitats: Ha de tenir telèfon i ambient agradable (idealment 2 butaques o sofà per a poder parlar amb l'alumne en entorn còmode de temes sensibles). □ Una altra de tutoria 1-2 sales de tutoria per atenció famílies i alumnat. * Ha de tenir telèfon i taules i cadires per a que sigui la família. * Ubicació ideal plantes baixes i aprop de direcció.		
Despatx Alumnes / AMPA				2		30		3	91,56	54	62	C pero es perd espai necessari perque no els remodelen. Hi deuen la cuina, les duxes i bany i no es necessari. Petició de derrib d'aquestes instal·lacions (AFA) L'Altell és una possible ubicació d'espai també del despatx de l'associació d'estudiants	

	3		35	2	43,98		9								NC en quant a ubicació (AFA) L'atell està integrat a la Planta Baixa i ofereix una visibilitat i presència essencial per a la rebuda de l'edifici i s'ha d'aprofitar. Zona perfecta per concentrar administració i rebuda a alumnes i famílies. (AFA) L'Abell és una possible ubicació d'espai també del despatx de l'associació d'estudiants
Despatxos Equip Directiu															
Consergeria-reprografia	1	10	10	1	14,335		4								NC en quan a funció, respecte l'edifici institut no té cap control de l'entrada. (AFA) CONSERGERIA massa allunyada de l'entrada. No s'afavoreix el control d'accés al centre.
Secretaria	1	30	30	1	45,13		15								C en m2 de superfície però NC ubicació poc accessible (AFA) La SECRETARIA ha d'estar a la planta baixa i preferiblement a prop de la consergeria segons els criteris constructius del Departament. La consergeria s'ha de situar controlant l'accés i preferiblement a prop de la secretaria. Els dos espais han de tenir un taulell d'atenció al públic que s'ha de poder tancar. - Es recomana la situació de l'administració també a planta baixa prop de l'accés
Sala de professorat (*)	1	90	90	1	68,41	-24%	-22	-22	-22						NC, no compleix. Sala de professors petita
Departaments	4	20	80	2	73,56	36	-55%	-44	-44	-44					NC, no compleix en superfície, en realitat l'espai real són 18 m2. Cal remodelar l'espai assignat als departaments. S'ha d'enderrocar les cuines i dutxes. Manquen 2 Departaments més
Arxiu *	1	4	4												0
Vestibul															0
Ed. Actual - Vestibul amb punt de control (accés 200 alumnes) - 1er PRI - 4 PRI	1	96,71	96,71		50,84	96,71									Ed. Actual: Amplien Vestibul de l'escola actual més de 45 m2, passejant a 96 m2 per on passen 8 cursos de primària 1er a 4t, 200 alumnes. Aquesta ampliació/remodelació no la va demanar la direcció, la proposta, recolzada per l'equip B de l'AFA es ubica la Biblioteca en aquesta PB. La porposta d'ampliar però enretirar la consergeria, dificulta la visió d'accés al centre
Ed. Nou - Vestibul sense punt de control (accés de 340 alumnes) 5e PR-6e PRI -14 CURSOS ESO	1	36,15	36,15		77,84	36,15									NC Ed. Nou: Té un vestibul molt petit, sense punt de control d'accés. Hi passen 340 alumnes. Manca espai de planta baixa, punt de control, etc. (AFA) La planta Baixa és la cara de l'edifici i no pot quedar abandonada o destinada a un altre ús de nou. Qualsevol espai d'accés directe des del carrer s'ha d'aprofitar per a col·locar aules o estances que es puguin utilitzar fora de l'horari escolar i per altres agents de la Comunitat educativa i del barri. És l'espai que l'AFA i l'escola han reclamat històricament sense descansa. La façana com espai identificatiu de l'institut-escola (ex com el Maragall), un espai que es pot convertir en espai de treball d'àula
															0
Magatzem	1		100	5	69		-31%	-30,78	-30,78	-30,78					NC. A l'escola manca espai d'emmagatzematge en general. L'espai d'emmagatzematge del gimnàs no compleix la superfície recomanada. Al nou Edifici no s'ha plantejat espais d'emmagatzematge
Àrea de bicicletes.0,5m2/alumne			120				-100%	-120	-120	-120					NC Manca espai d'aparcament de bicicletes, que es pot fer en boxes a doble alçada. (AFA) Segons normativa: "Es necessari preveure una zona d'APARCAMENT de BICICLETES per a l'alumnat dels IES en una zona protegida fora de l'àrea de joc o de l'àrea lliure del solar", càlcul segons normativa: Àrea de bicicletes:0,5m2/alumne.
															0
2 Pistes poliesportives	2	32x44 ml ; 19x32 ml	2016	1	608		-140%	-140%							
zona jocs (150+600)	2		750	2	861										
zona jocs aules exteriors infantils (30)	1		30	1	30										
Jardí Zona Triangle - Recomanat (150 m2)															-150
Coberta Ed Astu (195 m2)															-195
Coberta Ed Londres Nou (200 m2)															-200
Total Espais Exteriors:			2796		1499		46%	1499	1499	(-545)					NC Manca espai exterior, que tenim part a les cobertes dels edificis, part al triangle i que cal incloure la remodelació, Coberta Edifici Actual de 195 m2 i la Coberta Edifici Londres de 200 m2 i Triangle 150 m2. Demanem per conveni inclosa al projecte poder utilitzar en algunes hores les pistes de fèrrea industrial