

DIAGRAMA PROGRAMÀTIC



PLANTA BAIXA, COTA +0.00m

INSTITUT	SUP. ÚTIL
01. Circulació	51.85 m ²
02. Accés institut	36.15 m ²

ESCOLA	SUP. ÚTIL
03. Vestíbul	96.71 m ²
04. Consergeria	14.35 m ²
05. Tutoria	21.92 m ²
06. WC	8.60 m ²
07. Gimnàs	192.40 m ²
08. Magatzem gimnàs	17.90 m ²
09. Vestuaris	61.70 m ²
10. Menjador	265.21 m ²
11. Cuina	77.76 m ²

PATI PRIMÀRIA	SUP. ÚTIL
	2488.10 m ²

TOTAL SUP. ÚTIL	SUP. ÚTIL
	844.50 m ²

SUPERFÍCIE CONSTRUÏDA	SUPERFÍCIE
	920.80 m ²

RESUM DE SUPERFÍCIES

PLANTA	CONSTRUÏDA	ÚTIL
Baixa	920.80 m ²	844.50 m ²
Altell	405.30 m ²	249.95 m ²
Primera	1324.80 m ²	829.60 m ²
Segona	954.30 m ²	808.50 m ²
Tercera	948.20 m ²	823.45 m ²
Quarta	938.00 m ²	828.80 m ²
Cinquena	663.20 m ²	579.20 m ²
Coberta	81.90 m ²	52.70 m ²
TOTAL	6236.50 m²	5016.70 m²

RELACIÓ DE SUPERFÍCIES TOTALES

SUPERFÍCIE ÚTIL	5016.70 m ²
SUPERFÍCIE CONSTRUÏDA	6236.50 m ²
SUPERFÍCIE PATI (Z. Exteriors)	3369.45 m ²
SUPERFÍCIE SOLAR	3897.70 m ²

LLEGGENDA INTERVENCIÓNS

- CANVI D'OS
- REMODELACIÓ

REDACTOR DEL PROJECTE:

COLLECLERC

PROJECTE BÀSIC FEB-2022
 Revisat: CL Dibuixat: CL

Consorci d'Educació de Barcelona
 Generalitat de Catalunya
 Ajuntament de Barcelona

INSTITUT ESCOLA LONDRES-VILLARROEL
 Projecte Bàsic

Plànol: PLANTA BAIXA, COTA +0.00m
 Escala: A-3: 1/200
 Adreça: C./ Londres, 56-58
 Districte: Eixample
 Data: 02-2022
 Direcció d'Equiptaments Educatius

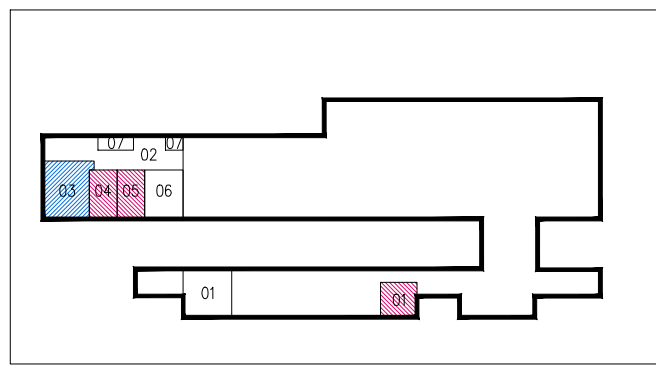
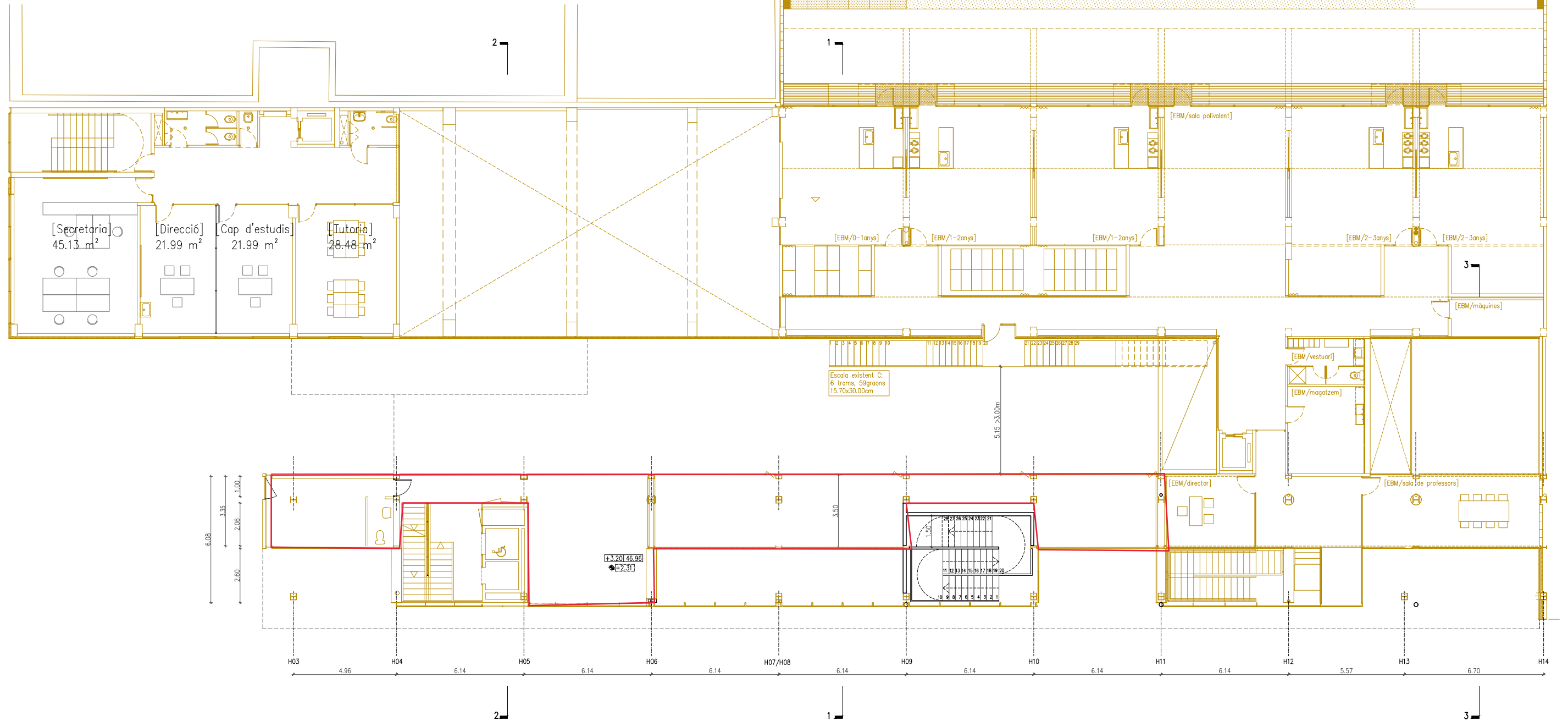


DIAGRAMA PROGRAMÀTIC

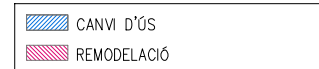


RESUM DE SUPERFÍCIES		
PLANTA	CONSTRUÏDA	ÚTIL
Baixa	920,80 m ²	844,50 m ²
Altell	405,30 m ²	249,95 m ²
Primera	1324,80 m ²	829,60 m ²
Segona	954,30 m ²	808,50 m ²
Tercera	948,20 m ²	823,45 m ²
Quarta	938,00 m ²	828,80 m ²
Cinquena	663,20 m ²	579,20 m ²
Coberta	81,90 m ²	52,70 m ²
TOTAL	6236,50 m²	5016,70 m²

RELACIÓ DE SUPERFÍCIES TOTALES	
SUPERFÍCIE ÚTIL	5016,70 m ²
SUPERFÍCIE CONSTRUÏDA	6236,50 m ²
SUPERFÍCIE PATI (Z. Exteriors)	3369,45 m ²
SUPERFÍCIE SOLAR	3897,70 m ²

PLANTA ALTELL, COTA +3.20m	
INSTITUT	SUP. ÚTIL
01. Circulació	70,50 m ²
ESCOLA	
02. Circulacions	50,70 m ²
03. Secretaria	45,15 m ²
04. Direcció	22,00 m ²
05. Cap d'estudis	22,00 m ²
06. Tutoria	28,50 m ²
07. WC's + Espai de Netela	11,10 m ²
TOTAL SUP. ÚTIL	249,95 m²
SUPERFÍCIE CONSTRUÏDA	405,30 m²

LLEGGENDA INTERVENCIIONS



CTE-DB-S16: Resistència al foc
 Escala A (Escala Protegida): Tancaments EI120
 Estructura metàl·lica de l'escala RF30
 Escala existent C:
 Minutales RF50
 Sofates graons RF30
 Escala D (Escala Exterior Assimilable a Protegida):
 Tancaments EI120

CTE-DB-S13: Evacuació d'ocupants
 Zona de Refugi (h>14,00m, ús docent)
 1 cada 100 ocupants de 1,20x0,80m
 1 cada 33 ocupants de 0,60x0,80m
 Previsió en Planta Altell: 24 ocupants
 1 □ 1,20x0,80m
 1 □ 0,60x0,80m

REDACTOR DEL PROJECTE:

COLLECLERC

dtb

PROJECTE BÀSIC

FEB- 2022

Revisat: CL

Dibuixat: CL



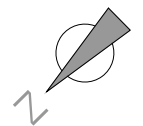
INSTITUT ESCOLA LONDRES-VILLARROEL
Projecte Bàsic

Plànol:
 PLANTA ALTELL, COTA +3.20m
 Planta General

Escales | Adreça : C./ Londres ,56-58
 A-3: 1/200 | Districte : Eixample
 A-1: 1/100 | Data : 02- 2022

Direcció d'Equipaments Educatius

Plànol n.
A-16



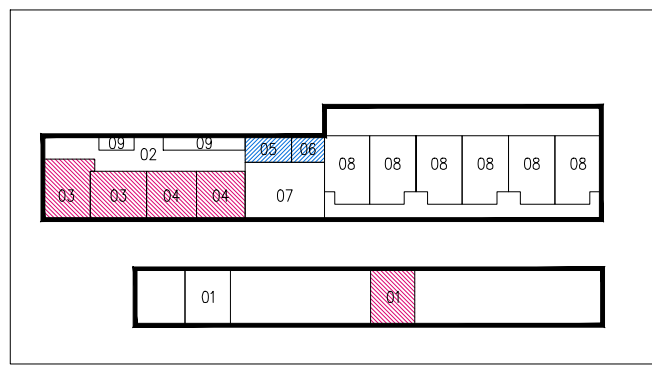
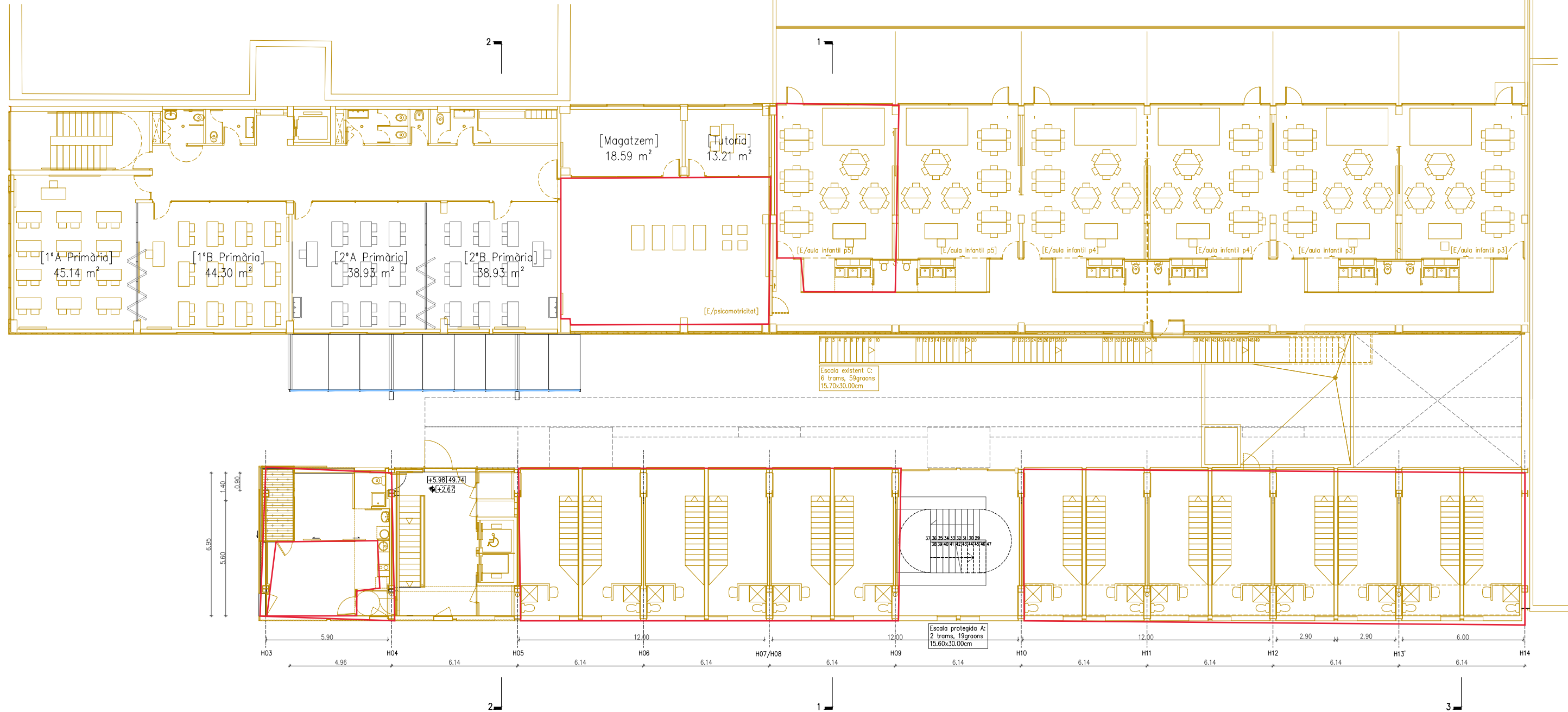


DIAGRAMA PROGRAMÀTIC

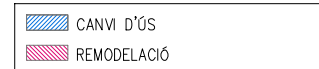


PLANTA PRIMERA, COTA +5.98m	
INSTITUT	SUP. ÒTIL
01. Circulació	80.50 m ²
ESCOLA	
02. Circulacions	142.00 m ²
03. 1er A, B	45.14 + 44.30 m ²
04. Zon A, B	2 x 38.93 m ²
05. Magatzem	18.60 m ²
06. Tutoria	13.20 m ²
07. Aula de psicomotricitat	73.20 m ²
08. Aula infantil	6 x 51.80 m ²
09. WC's + Espai de Neteja	24.00 m ²
TERRASSA INFANTIL	
TOTAL SUP. ÒTIL	829.60 m ²
SUPERFÍCIE CONSTRUÏDA	1324.80 m ²

RESUM DE SUPERFÍCIES		
PLANTA	CONSTRUÏDA	ÒTIL
Baixa	920.80 m ²	844.50 m ²
Altell	405.30 m ²	249.95 m ²
Primera	1324.80 m ²	829.60 m ²
Segona	954.30 m ²	808.50 m ²
Tercera	948.20 m ²	823.45 m ²
Quarta	938.00 m ²	828.80 m ²
Cinquena	663.20 m ²	579.20 m ²
Coberta	81.90 m ²	52.70 m ²
TOTAL	6236.50 m²	5016.70 m²

RELACIÓ DE SUPERFÍCIES TOTALES	
SUPERFÍCIE ÒTIL	5016.70 m ²
SUPERFÍCIE CONSTRUÏDA	6236.50 m ²
SUPERFÍCIE PATI (Z. Exteriors)	3369.45 m ²
SUPERFÍCIE SOLAR	3897.70 m ²

LLEGGENDA INTERVENCIIONS



CTE-DB-SUA1: Protecció desnivells
En les obertures considerant altura de caiguda H>=0.00m, l'altura de protecció és de 1.10m en tots els casos segons CTE-DB-SUA1 Figura 3.1
Tots els ampits i baranes són de 1.10m mínim segons CTE-DB-SUA1 3.2.1

CTE-DB-SI6: Resistència al foc
Escala A (Escala Protegida): Tancaments EI120
Estructura metàl·lica de l'escala RF30
Escala existent C:
Minsules RF50
Sofates graons RF30
Escala D (Escala Exterior Assimilable a Protegida): Tancaments EI120

CTE-DB-SI3: Evacuació d'ocupants
Zona de Refugi (h>14.00m, ús docent)
1 cada 100 ocupants de 1.20x0.80m
1 cada 33 ocupants de 0.60x0.80m
Previsió en Planta Primera: 175 ocupants
2 □ 1.20x0.80m
6 □ 0.60x0.80m

REDACTOR DEL PROJECTE:

COLLECLERC *dh*

PROJECTE BÀSIC **FEB- 2022**

Revisat: CL Dibuixat: CL

Consorci d'Educació de Barcelona
Generalitat de Catalunya
Ajuntament de Barcelona

INSTITUT ESCOLA LONDRES-VILLARROEL
Projecte Bàsic

Plànol: PLANTA PRIMERA, COTA +5.98m
Planta General

Escales: A-3: 1/200
A-1: 1/100

Adreça: C./ Londres ,56-58
Districte: Eixample
Data: 02- 2022

Direcció d'Equiptaments Educatius

Plànol n. **A-17**

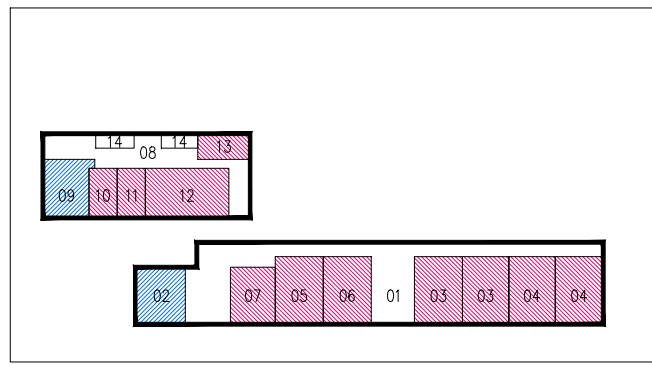
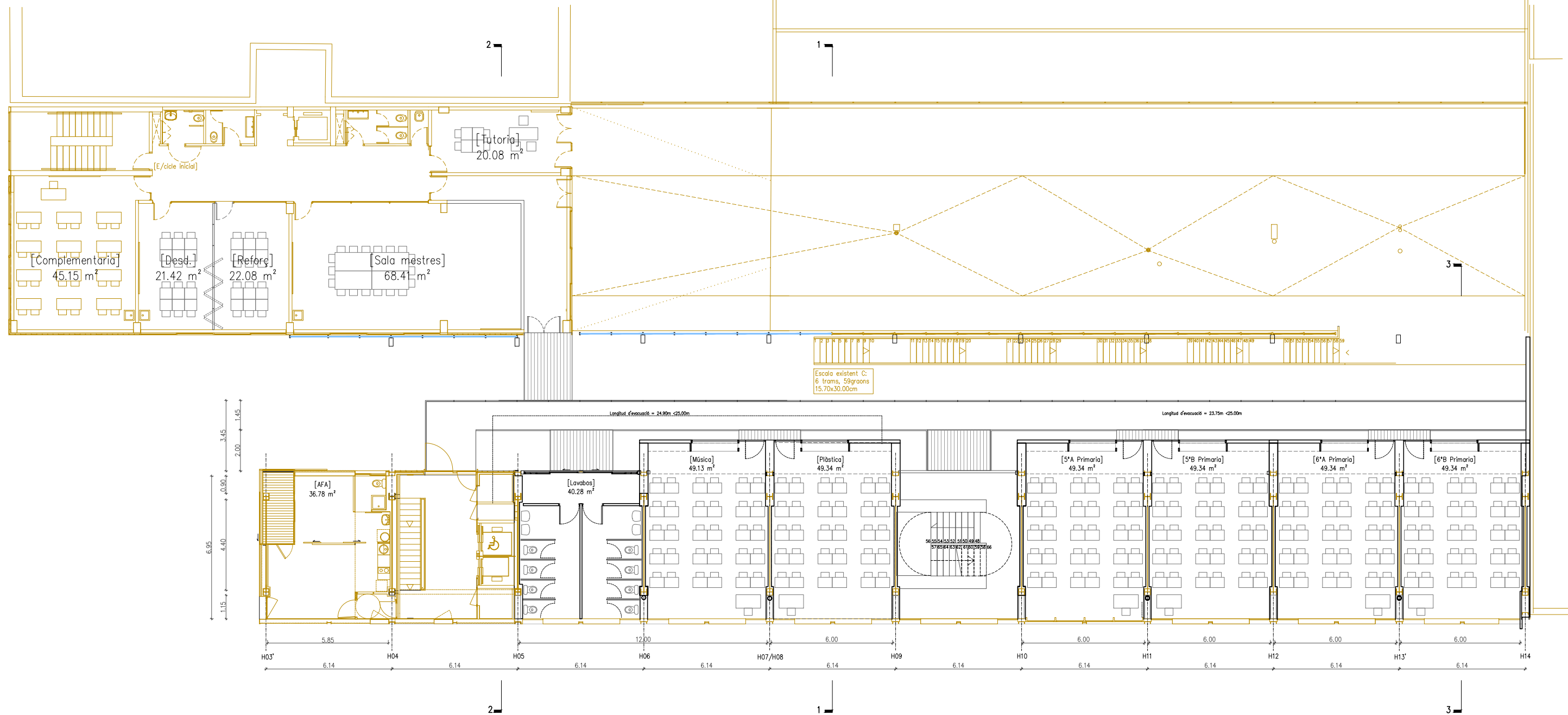


DIAGRAMA PROGRAMÀTIC



PLANTA SEGONA, COTA +8.94m

INSTITUT	SUP. ÒTIL
01. Circulació	180.23 m²
02. AFA	21.35 m²
03. 5è A, B	2 x 49.34 m²
04. 6è A, B	2 x 49.34 m²
05. Aula de Música	49.34 m²
06. Aula de Plàstica	49.34 m²
07. WC's + Espai de Neteja	41.34 m²

ESCOLA	SUP. ÒTIL
08. Circulacions	78.60 m²
09. Complementari	45.15 m²
10. Desdoblament	21.42 m²
11. Aula de reforç	22.08 m²
12. Sala mestres	68.41 m²
13. Tutoria	20.08 m²
14. WC's + Espai de Neteja	13.80 m²

PATÍ INFANTIL	SUP. ÒTIL
TOTAL SUP. ÒTIL	808.50 m²
SUPERFÍCIE CONSTRUÏDA	954.30 m²

RESUM DE SUPERFÍCIES

PLANTA	CONSTRUÏDA	ÒTIL
Baixa	920.80 m²	844.50 m²
Altell	405.30 m²	249.95 m²
Primera	1324.80 m²	829.60 m²
Segona	954.30 m²	808.50 m²
Tercera	948.20 m²	823.45 m²
Quarta	938.00 m²	828.80 m²
Cinquena	663.20 m²	579.20 m²
Coberta	81.90 m²	52.70 m²
TOTAL	6236.50 m²	5016.70 m²

RELACIÓ DE SUPERFÍCIES TOTALES

SUPERFÍCIE ÒTIL	5016.70 m²
SUPERFÍCIE CONSTRUÏDA	6236.50 m²
SUPERFÍCIE PATÍ (Z. Exteriors)	3369.45 m²
SUPERFÍCIE SOLAR	3897.70 m²

LLEGGENDA INTERVENCIÓNS

- CANVI D'ÚS
- REMODELACIÓ

CTE-DB-SUA1: Protecció desnivells
 En les obertures considerant altura de caiguda H>6.00m, l'altura de protecció és de 1.10m en tots els casos segons CTE-DB-SUA1 Figura 3.1
 Tots els ampits i baranes són de 1.10m mínim segons CTE-DB-SUA1 3.2.1

CTE-DB-SI6: Resistència al foc
 Escala A (Escala Protegida): Tancaments EI120
 Estructura metàl·lica de l'escala RF30
 Escala existent C:
 Minutales RF50
 Sofates graons RF30
 Escala D (Escala Exterior Assimilable a Protegida): Tancaments EI120

CTE-DB-SI3: Evacuació d'ocupants
 Zona de Refugi (h>14.00m, ús docent)
 1 cada 100 ocupants de 1.20x0.80m
 1 cada 33 ocupants de 0.60x0.80m
 Previsió en Planta Segona: 183 ocupants
 2 □ 1.20x0.80m
 6 □ 0.60x0.80m

REDACTOR DEL PROJECTE:

COLLECLERC *dh libe*

PROJECTE BÀSIC FEB- 2022

Revisat: CL Dibuixat: CL

Consorci d'Educació de Barcelona
 Generalitat de Catalunya
 Ajuntament de Barcelona

INSTITUT ESCOLA LONDRES-VILLARROEL
 Projecte Bàsic

Plànol: PLANTA SEGONA, COTA +8.94m
 Planta General

Escales: A-3: 1/200
 A-1: 1/100

Adreça: C./ Londres ,56-58
 Districte: Eixample
 Data: 02- 2022

Direcció d'Equiptaments Educatius

Plànol n. **A-18**

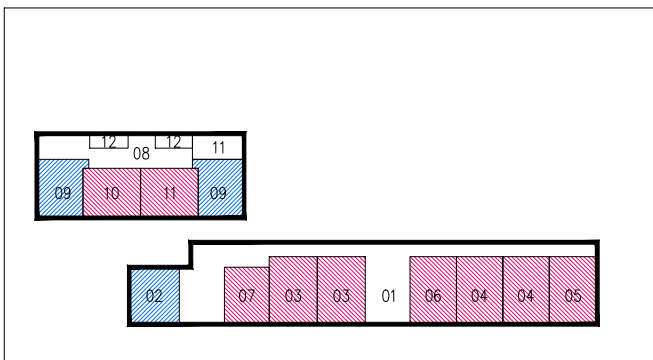
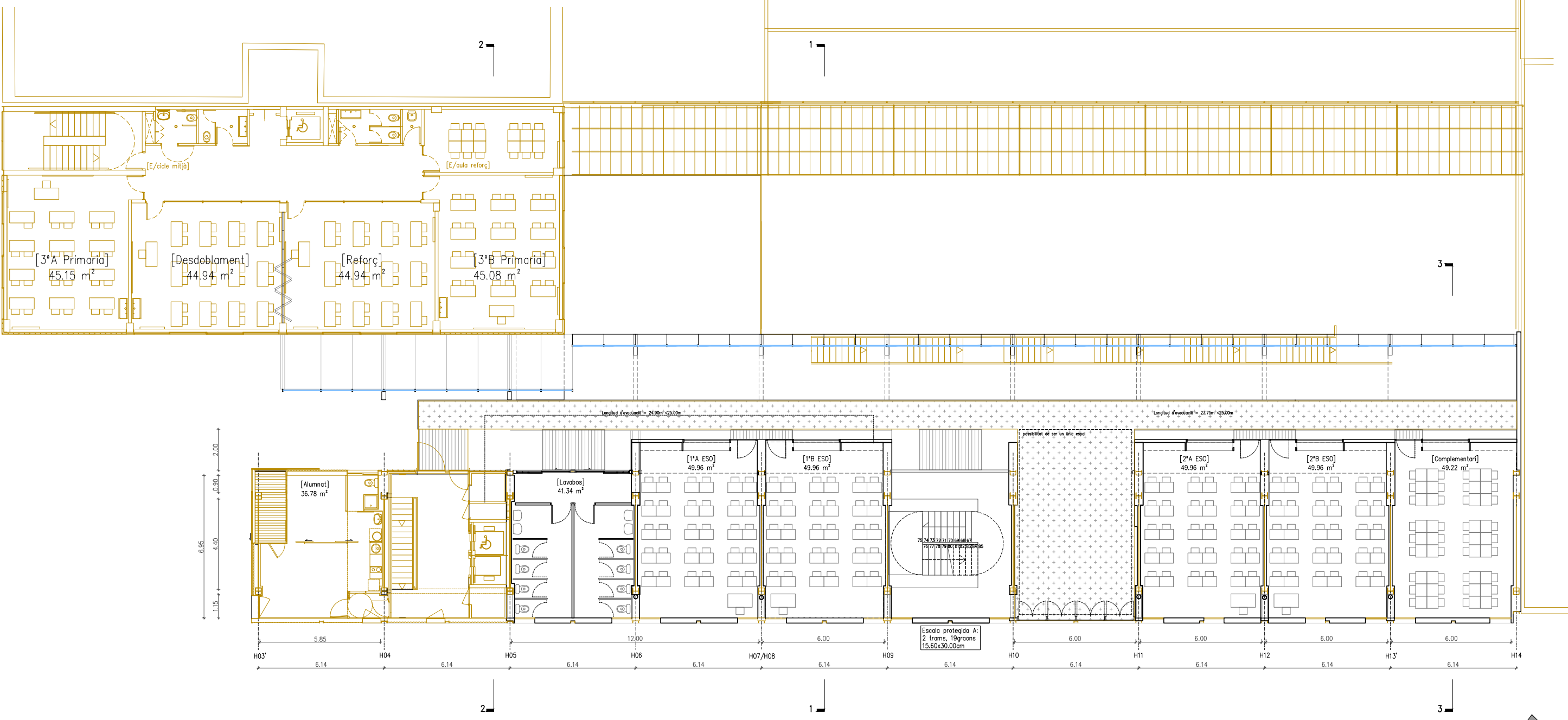


DIAGRAMA PROGRAMÀTIC



PLANTA TERCERA, COTA +11.90m

INSTITUT	SUP. ÚTIL
01. Circulació	179.43 m ²
02. Associació d'alumnes	31.55 m ²
03. 2on A, B	2 x 49.96 m ²
04. 1er A, B	2 x 49.96 m ²
05. Complementari	49.22 m ²
06. Espai polivalent 1	53.75 m ²
07. WC's + Espai de Neteja	41.34 m ²
ESCOLA	
08. Circulacions	55.40 m ²
09. Ser A i B	44.60 + 44.90 m ²
10. Desdoblament	44.94 m ²
11. Aula de reforç	19.75 + 44.94 m ²
12. WC's + Espai de Neteja	13.80 m ²
TOTAL SUP. ÚTIL	823.45 m²
SUPERFÍCIE CONSTRUÏDA	948.20 m²

RESUM DE SUPERFÍCIES

PLANTA	CONSTRUÏDA	ÚTIL
Baixa	920.80 m ²	844.50 m ²
Altell	405.30 m ²	249.95 m ²
Primera	1324.80 m ²	829.60 m ²
Segona	954.30 m ²	808.50 m ²
Tercera	948.20 m ²	823.45 m ²
Quarta	938.00 m ²	828.80 m ²
Cinquena	663.20 m ²	579.20 m ²
Coberta	81.90 m ²	52.70 m ²
TOTAL	6236.50 m²	5016.70 m²

RELACIÓ DE SUPERFÍCIES TOTALES

SUPERFÍCIE ÚTIL	5016.70 m²
SUPERFÍCIE CONSTRUÏDA	6236.50 m²
SUPERFÍCIE PATI (Z. Exteriors)	3369.45 m²
SUPERFÍCIE SOLAR	3897.70 m²

LLEGGENDA INTERVENCIIONS

- CANVI D'US
- REMODELACIÓ

CTE-DB-SUA1: Protecció desnivells
En les obertures considerant altura de caiguda H>6.00m, l'altura de protecció és de 1.10m en tots els casos segons CTE-DB-SUA1 Figura 3.1.
Tots els ampits i baranes són de 1.10m mínim segons CTE-DB-SUA1 3.2.1

CTE-DB-SI6: Resistència al foc
Escala A (Escala Protegida): Tancaments EI120
Estructura metàl·lica de l'escala RF30
Escala existent C:
Mansules RF50
Safates grans RF30
Escala D (Escala Exterior Assimilable a Protegida): Tancaments EI120

CTE-DB-SI3: Evacuació d'ocupants
Zona de Refugi (h>14.00m, us docent)
1 cada 100 ocupants de 1.20x0.80m
1 cada 33 ocupants de 0.60x0.80m
Previsió en Planta Segona: 183 ocupants
2 [1.20x0.80m
6 [0.60x0.80m

REDACTOR DEL PROJECTE:

COLLECLERC *dh*

PROJECTE BÀSIC FEB-2022

Revisat: CL Dibuixat: CL

Consorci d'Educació de Barcelona
Generalitat de Catalunya
Ajuntament de Barcelona

INSTITUT ESCOLA LONDRES-VILLARROEL
Projecte Bàsic

Plànol: PLANTA TERCERA, COTA +11.90m
Planta General

Escales: A-3: 1/200
A-1: 1/100

Adreça: C./ Londres, 56-58
Districte: Eixample
Data: 02-2022

Direcció d'Equipaments Educatius

Plànol n. **A-19**

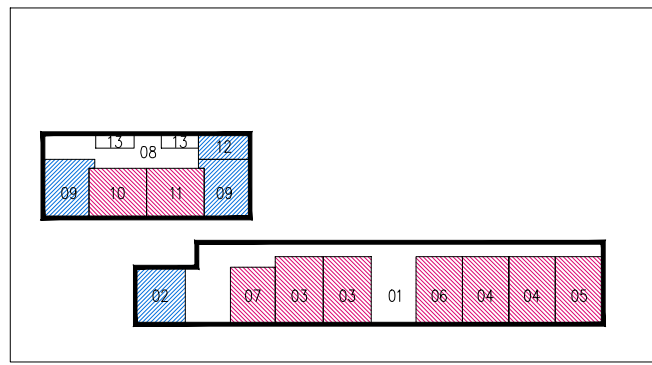
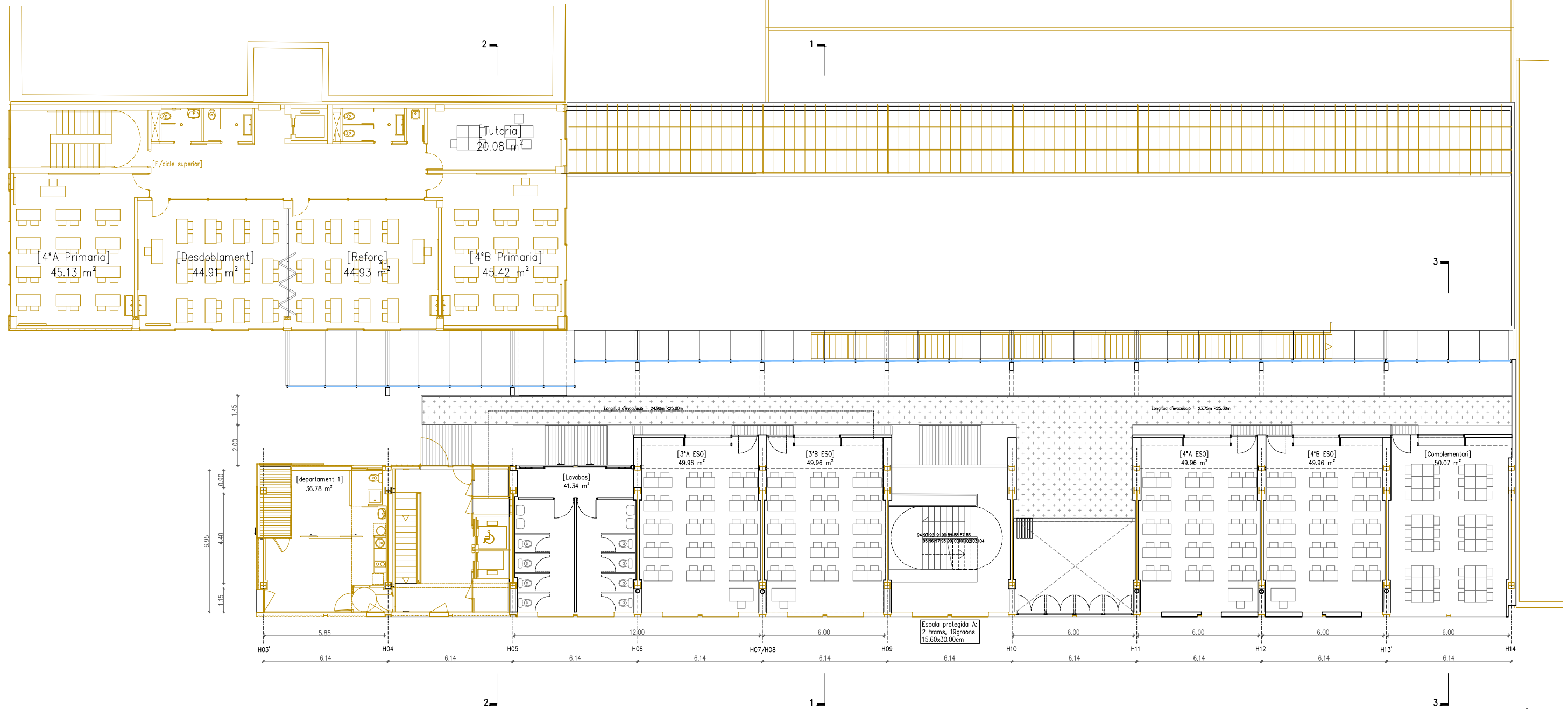


DIAGRAMA PROGRAMÀTIC



PLANTA QUARTA, COTA 14.86m

INSTITUT	SUP. ÚTIL
01. Circulació	181.90 m ²
02. Departament 1	31.55 m ²
03. 4rt A, B	2 x 49.96 m ²
04. 4rt A, B	2 x 49.96 m ²
05. Complementari	50.07 m ²
06. Espai polivalent 1	53.75 m ²
07. WC's + Espai de Neteja	41.34 m ²

ESCOLA

08. Circulacions	55.40 m ²
09. 4rt A i B	45.13 + 45.42 m ²
10. Desdoblament	44.91 m ²
11. Aula de reforç	44.93 m ²
12. Tutoria	20.08 m ²
13. WC's + Espai de Neteja	14.50 m ²

TOTAL SUP. ÚTIL 828.80 m²
SUPERFÍCIE CONSTRUÏDA 938.00 m²

RESUM DE SUPERFÍCIES

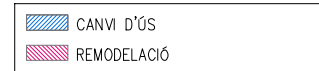
PLANTA	CONSTRUÏDA	ÚTIL
Baixa	920.80 m ²	844.50 m ²
Altell	405.30 m ²	249.95 m ²
Primera	1324.80 m ²	829.60 m ²
Segona	954.30 m ²	808.50 m ²
Tercera	948.20 m ²	823.45 m ²
Quarta	938.00 m ²	828.80 m ²
Cinquena	663.20 m ²	579.20 m ²
Coberta	81.90 m ²	52.70 m ²

TOTAL 6236.50 m² / 5016.70 m²

RELACIÓ DE SUPERFÍCIES TOTALES

SUPERFÍCIE ÚTIL	5016.70 m ²
SUPERFÍCIE CONSTRUÏDA	6236.50 m ²
SUPERFÍCIE PATI (Z. Exteriors)	3369.45 m ²
SUPERFÍCIE SOLAR	3897.70 m ²

LLEGGENDA INTERVENCIIONS



CTE-DB-SUA1: Protecció desnivells
 En les obertures considerant altura de caiguda H>=0.00m, l'altura de protecció és de 1.10m en tots els casos segons CTE-DB-SUA1 Figura 3.1.
 Tots els ampits i baranes són de 1.10m mínim segons CTE-DB-SUA1 3.2.1

CTE-DB-SI6: Resistència al foc
 Escalera A (Escalera Protegida): Tancaaments EI120
 Estructura metàl·lica de l'escalera RF30
 Escalera existent C:
 Mansuïles RF50
 Safates grans RF30
 Escalera D (Escalera Exterior Assimilable a Protegida):
 Tancaaments EI120

CTE-DB-SI3: Evacuació d'ocupants
 Zona de Refugi (h>14.00m, us docent)
 1 cada 100 ocupants de 1.20x0.80m
 1 cada 33 ocupants de 0.60x0.80m
 Previsió en Planta Quarta: 163 ocupants
 2 [] 1.20x0.80m
 5 [] 0.60x0.80m

REDACTOR DEL PROJECTE:

COLLECLERC *[Signature]*

PROJECTE BÀSIC FEB-2022

Revisat: CL Dibuixat: CL

Consorci d'Educació de Barcelona
 Generalitat de Catalunya
 Ajuntament de Barcelona

INSTITUT ESCOLA LONDRES-VILLARROEL
 Projecte Bàsic

Plànol: PLANTA QUARTA, COTA +14.86m
 Planta General

Escales: A-3: 1/200
 A-1: 1/100

Adreça: C./ Londres, 56-58
 Districte: Eixample
 Data: 02-2022

Direcció d'Equipaments Educatius

Plànol n. **A-20**

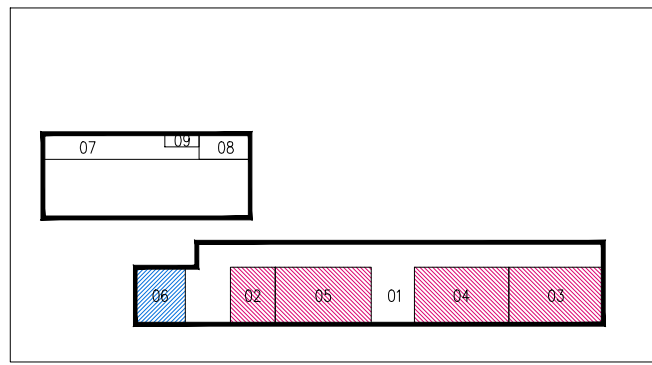
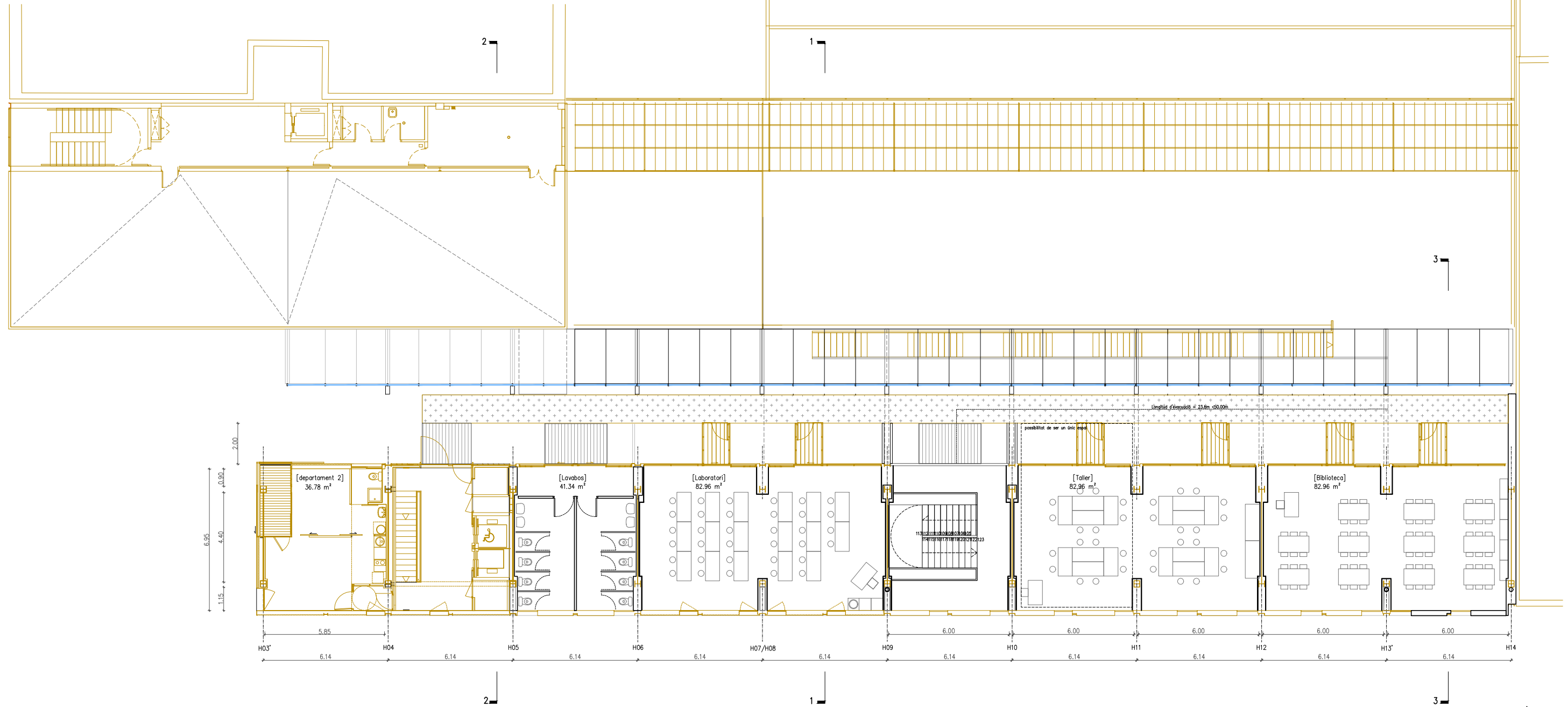


DIAGRAMA PROGRAMÀTIC

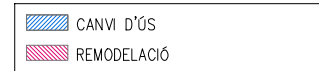


RESUM DE SUPERFÍCIES		
PLANTA	CONSTRUÏDA	ÚTIL
Baixa	920,80 m ²	844,50 m ²
Altell	405,30 m ²	249,95 m ²
Primera	1324,80 m ²	829,60 m ²
Segona	954,30 m ²	808,50 m ²
Tercera	948,20 m ²	823,45 m ²
Quarta	938,00 m ²	828,80 m ²
Cinquena	663,20 m ²	579,20 m ²
Coberta	81,90 m ²	52,70 m ²
TOTAL	6236,50 m²	5016,70 m²

RELACIÓ DE SUPERFÍCIES TOTALES		
SUPERFÍCIE ÚTIL	5016,70 m ²	
SUPERFÍCIE CONSTRUÏDA	6236,50 m ²	
SUPERFÍCIE PATI (Z. Exteriors)	3369,45 m ²	
SUPERFÍCIE SOLAR	3897,70 m ²	

PLANTA CINQUENA, COTA +17.82		
INSTITUT	SUP.	ÚTIL
01. Circulació	180,50 m ²	
02. Lavabos	41,35 m ²	
03. Biblioteca	82,96 m ²	
04. Taller	82,96 m ²	
05. Laboratori	82,96 m ²	
06. Departament 2	31,55 m ²	
ESCOLA		
07. Circulacions	51,40 m ²	
08. Sala de calderes	19,00 m ²	
09. WC's + Espai de Neteja	6,50 m ²	
TOTAL SUP. ÚTIL	579,20 m ²	
SUPERFÍCIE CONSTRUÏDA	663,20 m²	

LLEGGENDA INTERVENCIIONS



CTE-DB-SUA1: Protecció desnivells
En les obertures considerant altura de caiguda H>6,00m, l'altura de protecció és de 1,10m en tots els casos segons CTE-DB-SUA1 Figura 3.1
Tots els ampits i baranes són de 1,10m mínim segons CTE-DB-SUA1 3.2.1

CTE-DB-SI6: Resistència al foc
Escala A (Escala Protegida): Tancaaments EI120
Estructura metàl·lica de l'escala RF30
Escala existent C:
Mànuaules RF50
Safates graons RF30
Escala D (Escala Exterior Assimilable a Protegida): Tancaaments EI120

CTE-DB-SI3: Evacuació d'ocupants
Zona de Refugi (h>14,00m, us docent)
1 cada 100 ocupants de 1,20x0,80m
1 cada 33 ocupants de 0,60x0,80m
Previsió en Planta Cinquena: 151 ocupants
2 [] 1,20x0,80m
5 [] 0,60x0,80m

REDACTOR DEL PROJECTE:

COLLECLERC *dh*

PROJECTE BÀSIC FEB- 2022

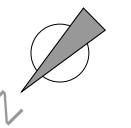
Revisat: CL Dibuixat: CL



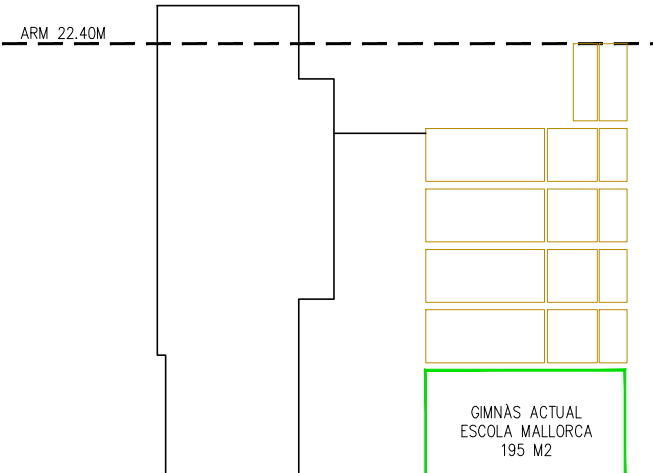
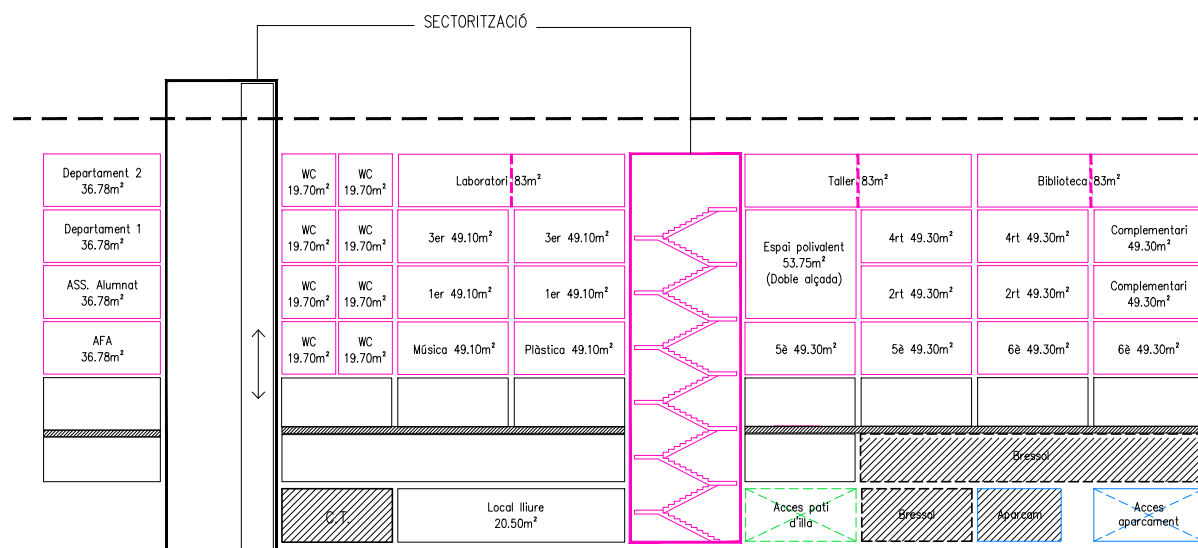
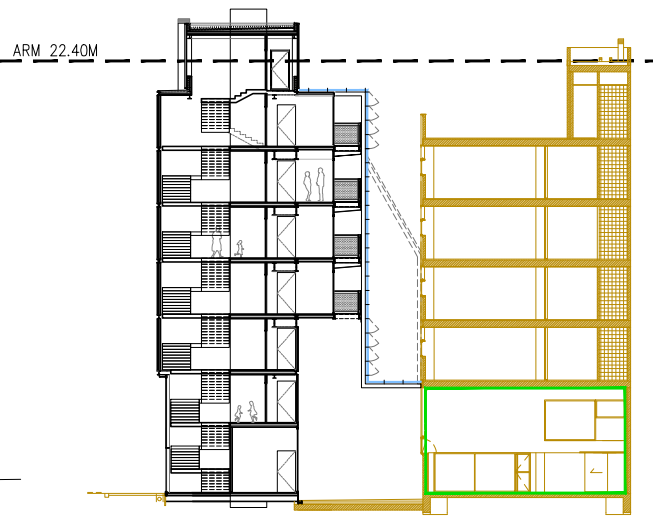
INSTITUT ESCOLA LONDRES-VILLARROEL
Projecte Bàsic

Plànol: PLANTA CINQUENA, COTA +17.82m
Escales: A-3: 1/200 A-1: 1/100
Adreça: C./ Londres, 56-58
Districte: Eixample
Data: 02- 2022

Direcció d'Equipaments Educatius



Plànol n.
A-21



ALÇAT PROGRAMA CARRER LONDRES

- PARTS ORIGINALS
- PARTS ALTERADES
- ARRIOSTRAMENT ELIMINATS O ALTERATS

SECCIÓ INSTITUT + ESCOLA MALLORCA

Compartir gimnàs i vestidors amb l'Escola Mallorca.
Compartir menjador i cuina amb l'Escola Mallorca.

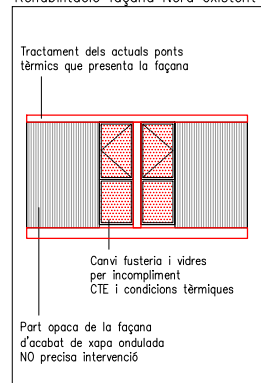
CTE-DB-SI2: Propagació exterior
Distància de 0.50m en tot el perímetre de les obertures del sector de l'escala protegida i la resta dels sectors.

CTE-DB-SI: Escala protegida
Ventilació natural mitjançant finestres practicables o forats oberts a l'exterior amb una superfície útil de ventilació de 1m2 en cada planta.

OME: Ventilació escales
Article 73. Ventilació natural directa en l'espai de cada planta a través de patis de ventilació o de llums mitjançant obertures de 1.25m2 de superfície mínima, exceptuant Planta Baixa.
Obertures mitjançant gelosies Gravent en tots els replans de planta de Sup. útil = 1.65m2.

CTE-DB-SUA1: Protecció desnivells
En les obertures considerant altura de caiguda H>6.00m, l'altura de protecció és de 1.10m en tots els casos segons CTE-DB-SUA1 Figura 3.1
Tots els ampits i baranes s'onde 1.10m mínim segons CTE-DB-SUA1 3.2.1

Rehabilitació façana Nord existent



La distribució opta per l'agrupació de cada CICLE en una planta:

- Passera PL2 i PL3 =240 alumnes.
- Alumnes han de pujar fins a la quarta i cinquena planta de forma esporàdica.
- Espais aterrossats davant de les aules de dibuix, tecnologia i taller.
- PL Altell+1 sense modificació de l'envolvent.
- PL4 sense quasi modificació de façana Sud
- PL5 sense modificació de passera ni caixes d'accés.

REDACTOR DEL PROJECTE:

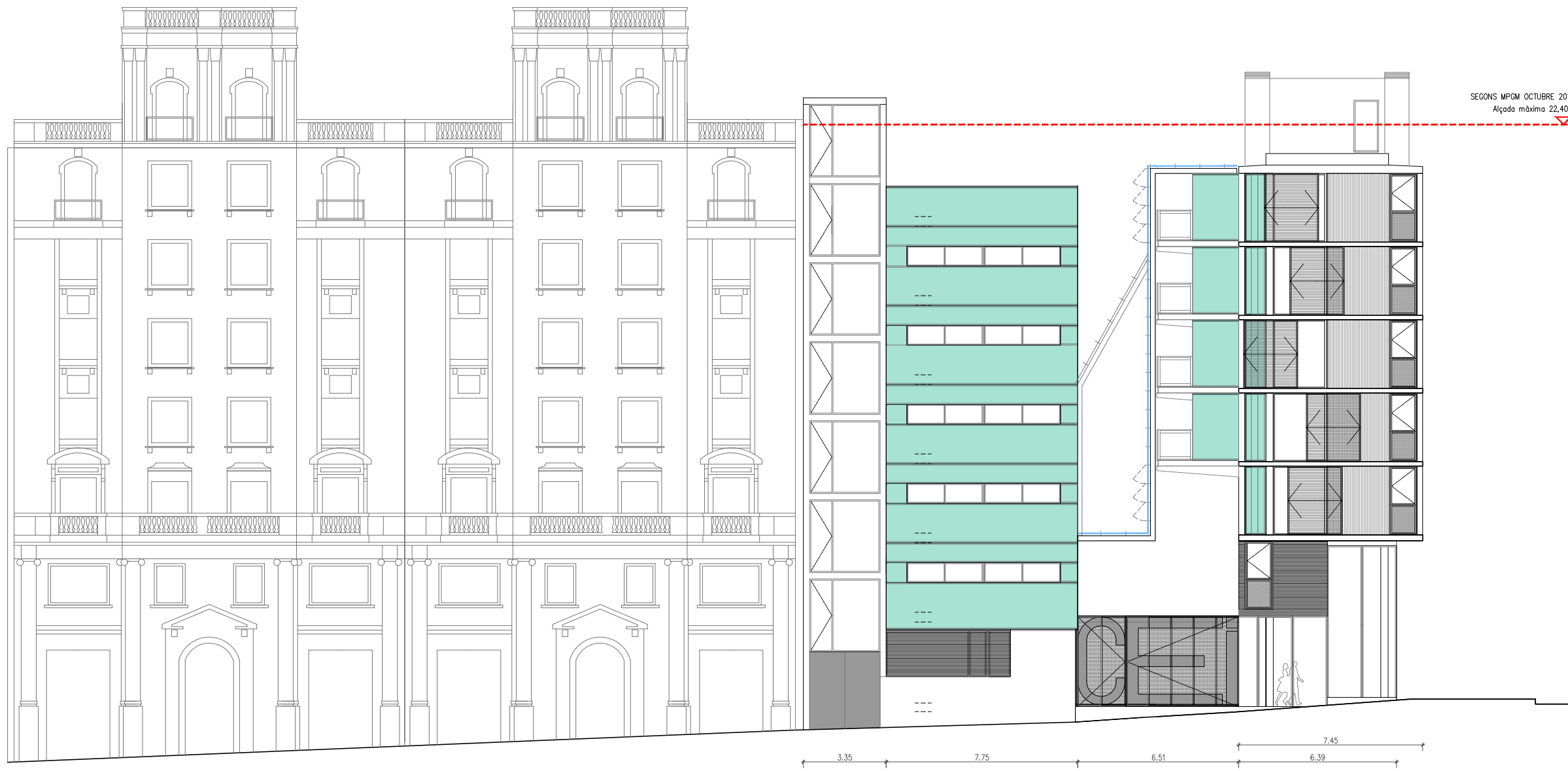
COLLECLERC *deliber*

PROJECTE BÀSIC FEB- 2022
Revisat: CL Dibuixat: CL

Consorci d'Educació de Barcelona
Generalitat de Catalunya
Ajuntament de Barcelona

INSTITUT ESCOLA LONDRES-VILLARROEL
Projecte Bàsic

Plànol: ALÇAT CARRER LONDRES Esquema encaix 4/0 L
Escala: A-3: 1/400 A-1: 1/200
Adreça: C./ Londres ,56-58
Districte: Eixample
Data: 02- 2022
Direcció d'Equipaments Educatius



	COTES FORJATS	COTES ABSOLUTES
		+ 70,00

	+23,92 variable	-----
	+23,64	-----
PLANTA C		
	+20,80 variable	+ 65,00
	+20,52 +20,49	+20,25
PLANTA 5		
	+17,74 +17,82	-----
	+17,56 +17,53	+17,29
PLANTA 4		+ 60,00
	+14,78 +14,86	-----
	+14,60 +14,57	+14,33
PLANTA 3		
	+11,82 +11,90	-----
	+11,64 +11,61	+11,37
PLANTA 2		+ 55,00
	+8,86 +8,94	-----
	+8,68 +8,65	+8,41
PLANTA 1		
	+5,90 +5,98	+ 50,00
	+5,63 +5,51	-----
PLANTA ALTELL		
	+3,12 +3,20	-----
	+2,85	-----
PLANTA BAIXA		+ 45,00
	+0,00	+43,76

CTE-DB-SUA1: Protecció desnivells
 En les obertures considerant altura de caiguda H>6,00m, l'altura de protecció és de 1,10m en tots els casos segons CTE-DB-SUA1 figura 3.1
 Tots els ampits i baranes són de 1,10m mínim segons CTE-DB-SUA1 3.2.1

REDACTOR DEL PROJECTE:

COLLECLERC *Adrià Llobet*

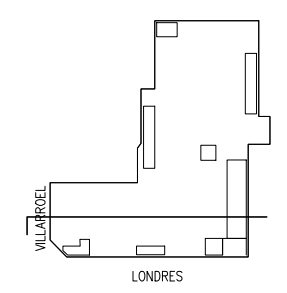
e Consorci d'Educació de Barcelona
 Generalitat de Catalunya
 Ajuntament de Barcelona

INSTITUT ESCOLA LONDRES-VILLARROEL
 Projecte Bàsic

PROJECTE BÀSIC FEB- 2022
 Revisat: CL Dibuixat: CL

Plànol: ALÇAT CARRER VILLARROEL
 Alçats i Seccions Generals
 Escalles: A-3: 1/200 A-1: 1/100
 Adreça: C./ Londres ,56-58
 Districte: Eixample
 Data: 02- 2022
 Direcció d'Equipaments Educatius

Plànol n. A-24



REDACTOR DEL PROJECTE:

COLLECLERC *Adrià Jorda*

PROJECTE BÀSIC FEB- 2022

Revisat: CL Dibuixat: CL

Consorci d'Educació de Barcelona
Generalitat de Catalunya
Ajuntament de Barcelona

INSTITUT ESCOLA LONDRES-VILLARROEL
Projecte Bàsic

Plànol:
ALÇAT PASSATGE
Alçats i Seccions Generals

Escales: A-3: 1/200
A-1: 1/100

Adreça: C./ Londres ,56-58
Districte: Eixample
Data: 02- 2022

Direcció d'Equipaments Educatius

Plànol n. **A-25**